

PORI



HONG KONG PUBLIC OPINION RESEARCH INSTITUTE

香 港 民 意 研 究 所

最新民意調查
結果發佈會
2022年6月21日

樣本資料

2

- 調查日期：31/5-5/6/2022
- 調查方法：由真實訪問員進行隨機抽樣電話訪問
- 訪問對象：18歲或以上操粵語的香港居民
- 成功樣本數目：1,000 (包括500個固網及500個手機樣本)
- 實效回應比率：39.8%
- 抽樣誤差：在95%置信水平下，百分比誤差不超過 $\pm 4\%$ ，評分誤差不超過 ± 1.9
- 加權方法：按照政府統計處提供的統計數字以「反覆多重加權法」作出調整。全港人口年齡及性別分佈統計數字來自《二零二一年年中人口數字》，而教育程度（最高就讀程度）及經濟活動身分統計數字則來自《香港的女性及男性 - 主要統計數字》（2021年版）。

調查項目

3

- 香港市民身分認同 [整體樣本結果]
 - 獨立評分
 - ✦ 身分認同感 (1997-2022)
 - ✦ 身分重要性 (2008-2022)
 - 認同指數 (2008-2022)
 - 「香港人」和「中國人」身分對立比較 (1997-2022)
- 按年齡組別之深入分析

調查結果 - 香港市民身分認同

4

● 獨立評分及認同指數

- 沒有涉及身分對立問題的獨立評分結果顯示，無論是按認同感、重要性或認同指數排名，「香港人」身分均繼續排行第一位，之後是「亞洲人」、「中華民族一分子」、「世界公民」、「中國人」和「中華人民共和國國民」。
- 對比半年前，「中華民族一分子」的認同感及認同指數，「中國人」的重要性及認同指數，以及「中華人民共和國國民」的認同感、重要性及認同指數，均錄得顯著升幅。「中華民族一分子」及「中國人」的認同感、重要性及認同指數均創2018年12月以來新高；「中華人民共和國國民」的認同感、重要性及認同指數則創2016年12月以來新高。
- 相對之下，「香港人」的認同感、重要性及認同指數再創2017年6月以來新低；「世界公民」的認同感及重要性則創2018年6月以來新低，其認同指數更創2008年12月有紀錄以來新低。

調查結果 - 香港市民身分認同

5

● 獨立評分 - 各項身分認同感

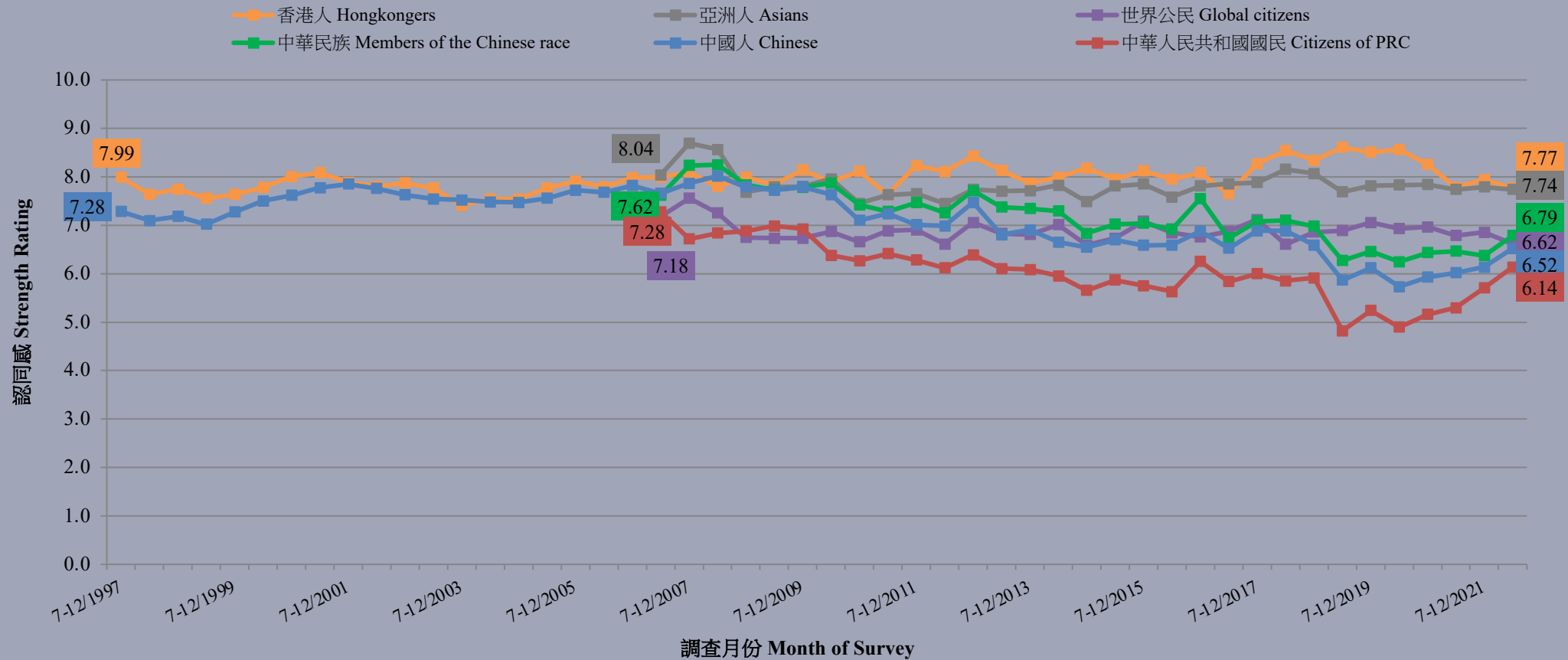
	29/11-3/12/2021	31/5-5/6/2022	最新變化	紀錄
香港人	7.94	7.77	▼0.17	2017年6月以來新低
亞洲人	7.79	7.74	▼0.05	2021年6月以來新低
中華民族一分子	6.38	6.79	▲0.41*	2018年12月以來新高
世界公民	6.86	6.62	▼0.24	2018年6月以來新低
中國人	6.13	6.52	▲0.38	2018年12月以來新高
中華人民共和國國民	5.71	6.14	▲0.43*	2016年12月以來新高

* 顯著變化

調查結果 - 香港市民身分認同

6

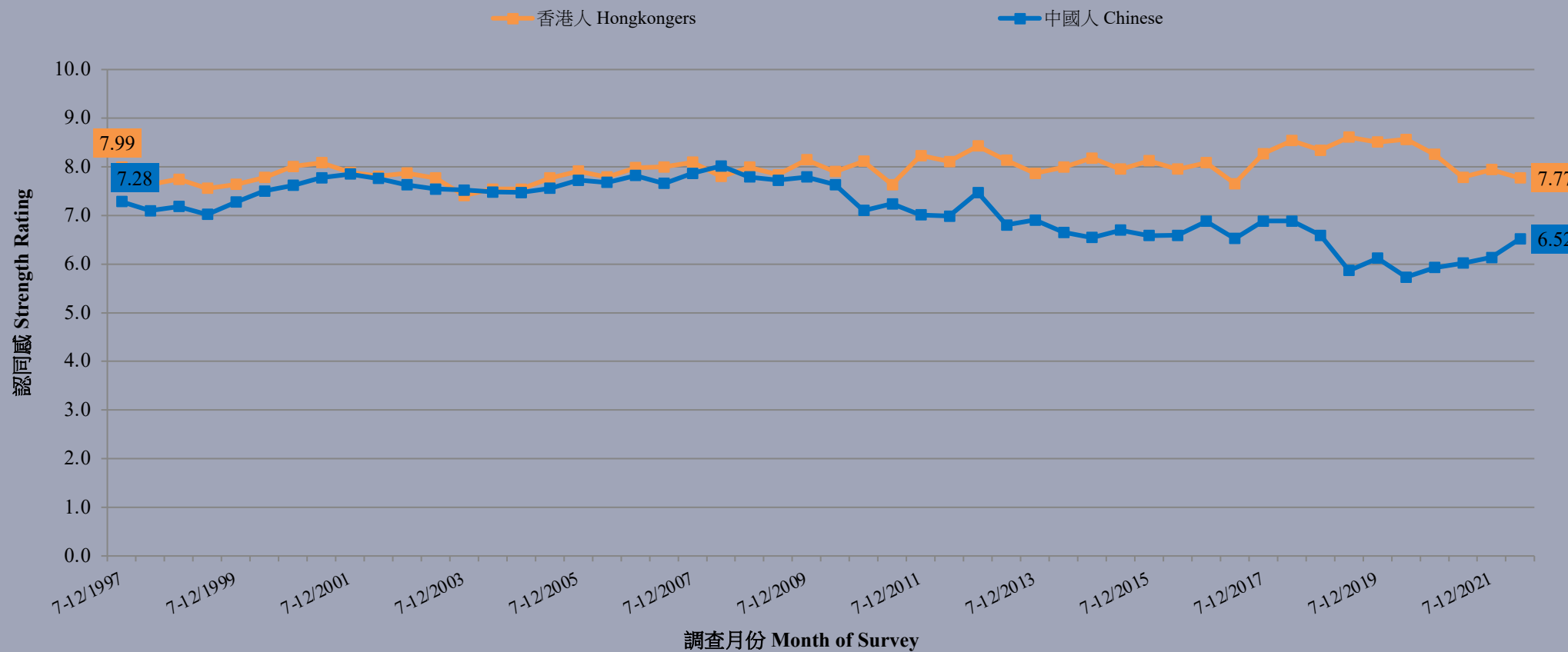
香港市民身分認同感 (半年結)
Strength of identity of Hong Kong People (Half-yearly average)
(8/1997 - 6/2022)



調查結果 - 香港市民身分認同

7

「香港人」、「中國人」身分認同程度評分（半年結）
Strength of “Hongkongers” & “Chinese” identity (Half-yearly average)
(8/1997 – 6/2022)



調查項目

8

- 香港市民身分認同 [整體樣本結果]
 - 獨立評分
 - ✦ 身分認同感 (1997-2022)
 - ✦ 身分重要性 (2008-2022)
 - 認同指數 (2008-2022)
 - 「香港人」和「中國人」身分對立比較 (1997-2022)
- 按年齡組別之深入分析

調查結果 - 香港市民身分認同

9

● 獨立評分 - 各項身分重要性

	29/11-3/12/2021	31/5-5/6/2022	最新變化	紀錄
香港人	7.64	7.64	--	2017年6月以來 新低
亞洲人	6.62	6.57	▼0.05	2021年6月以來 新低
中華民族一分子	6.06	6.42	▲0.37	2018年12月以來 新高
世界公民	6.45	6.30	▼0.15	2018年6月以來 新低
中國人	5.61	6.18	▲0.57*	2018年12月以來 新高
中華人民共和國國民	5.32	5.95	▲0.63*	2016年12月以來 新高

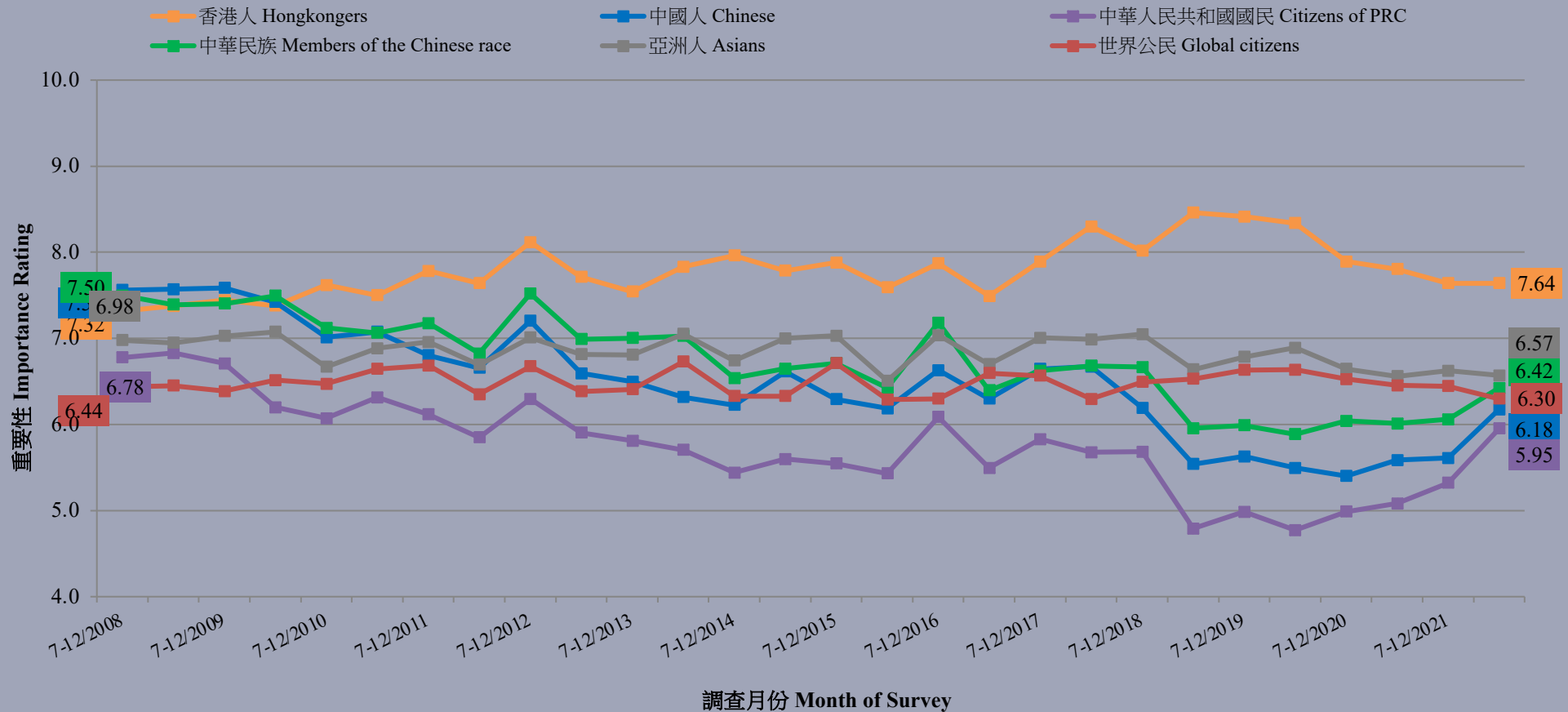
* 顯著變化

調查結果 - 香港市民身分認同

10

香港市民身分重要性 (半年結)

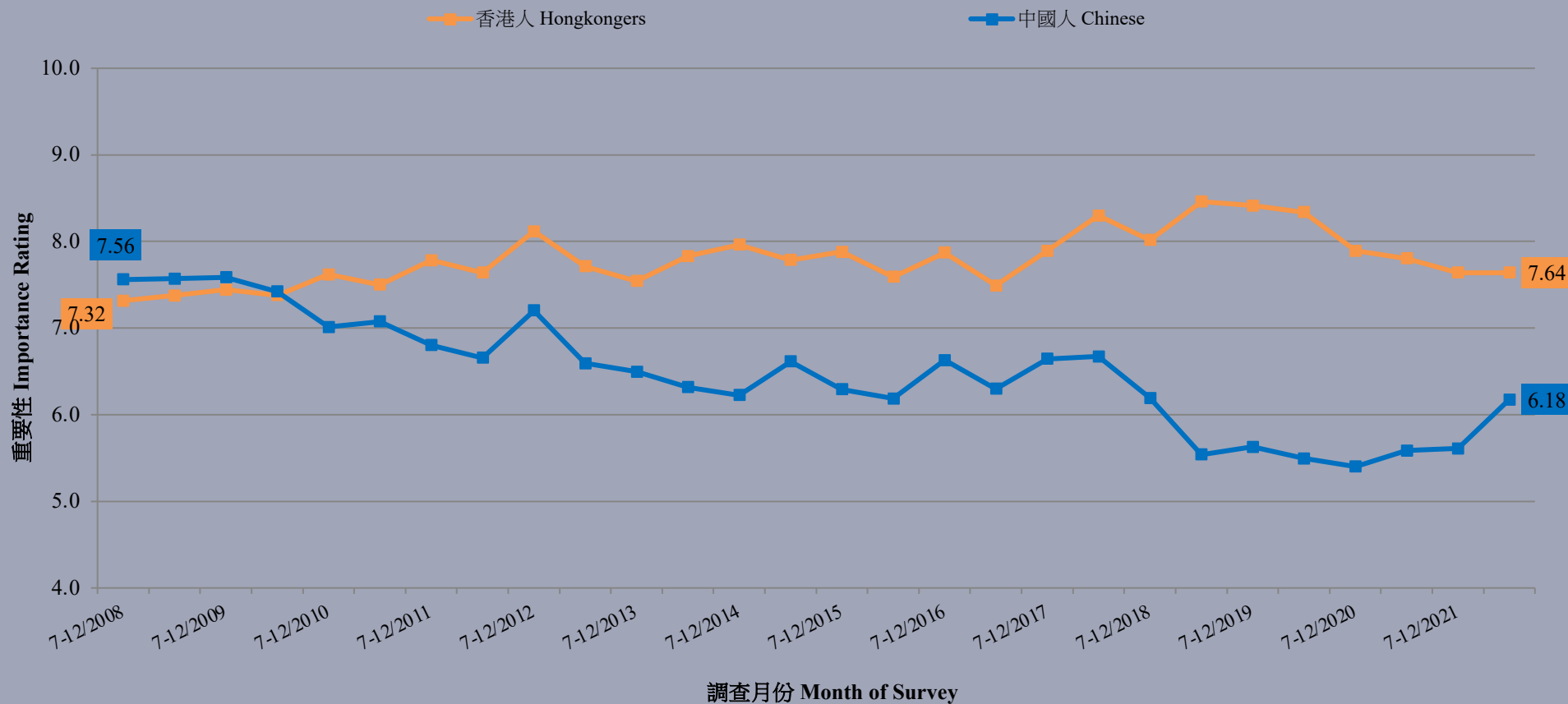
Importance of identity of Hong Kong People (Half-yearly average)
(8/2008 – 6/2022)



調查結果 - 香港市民身分認同

11

「香港人」、「中國人」身分重要性評分 (半年結)
Importance of “Hongkongers” & “Chinese” identity (Half-yearly average)
(8/2008 – 6/2022)



調查項目

12

- 香港市民身分認同 [整體樣本結果]
 - 獨立評分
 - ✦ 身分認同感 (1997-2022)
 - ✦ 身分重要性 (2008-2022)
 - 認同指數 (2008-2022)
 - 「香港人」和「中國人」身分對立比較 (1997-2022)
- 按年齡組別之深入分析

調查結果 - 香港市民身分認同

13

● 獨立評分 - 各項身分認同指數

	29/11-3/12/2021	31/5-5/6/2022	最新變化	紀錄
香港人	75.9	75.4	▼0.6	2017年6月以來 新低
亞洲人	69.8	69.3	▼0.5	2021年6月以來 新低
中華民族一分子	60.7	65.0	▲4.3*	2018年12月以來 新高
世界公民	65.0	63.3	▼1.7	2008年12月有紀錄以來 新低
中國人	56.8	61.5	▲4.7*	2018年12月以來 新高
中華人民共和國國民	53.6	59.1	▲5.5*	2016年12月以來 新高

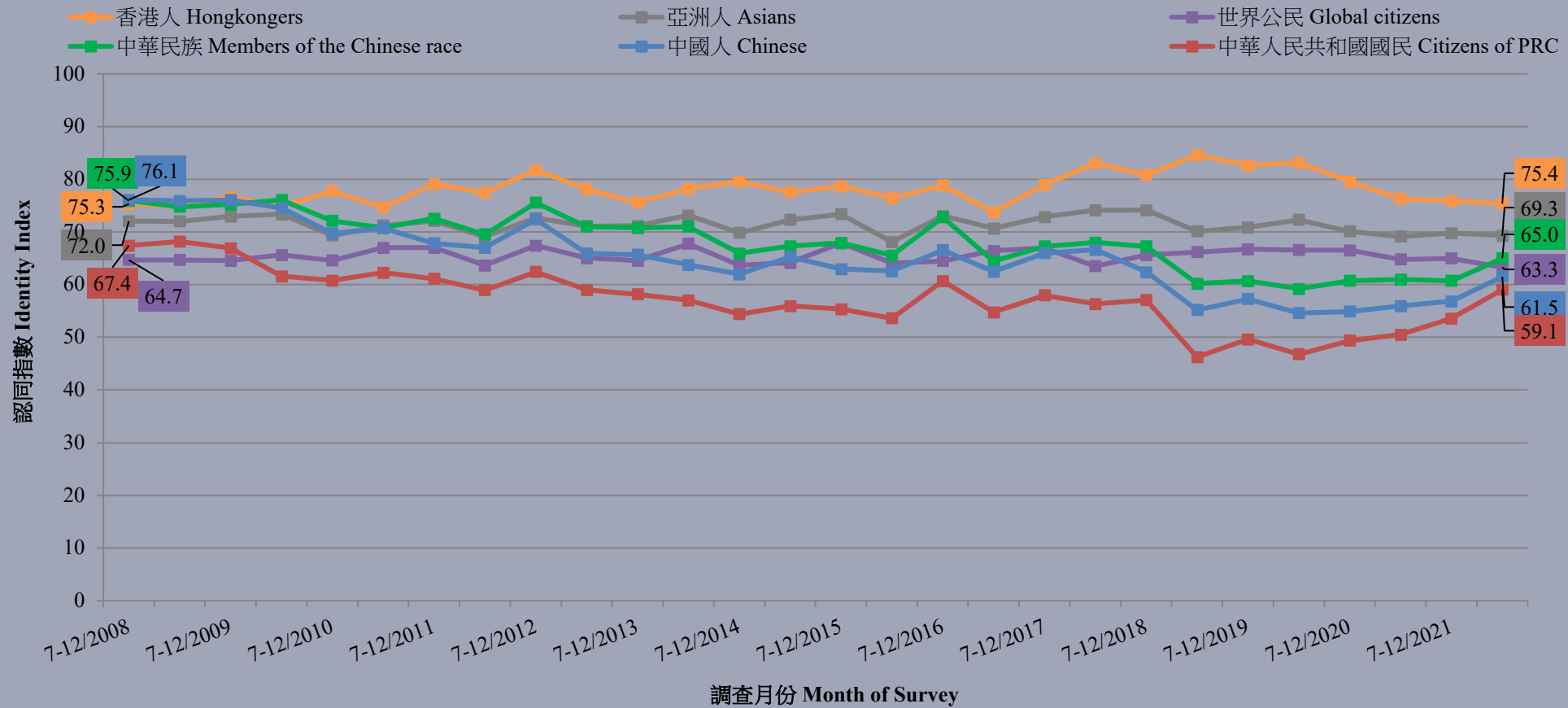
- 把個別樣本之認同感評分和重要性評分的幾何平均數乘以10，就得出0至100分的「認同指數」，0分代表絕不投入，100分代表絕對投入。

* 顯著變化

調查結果 - 香港市民身分認同

15

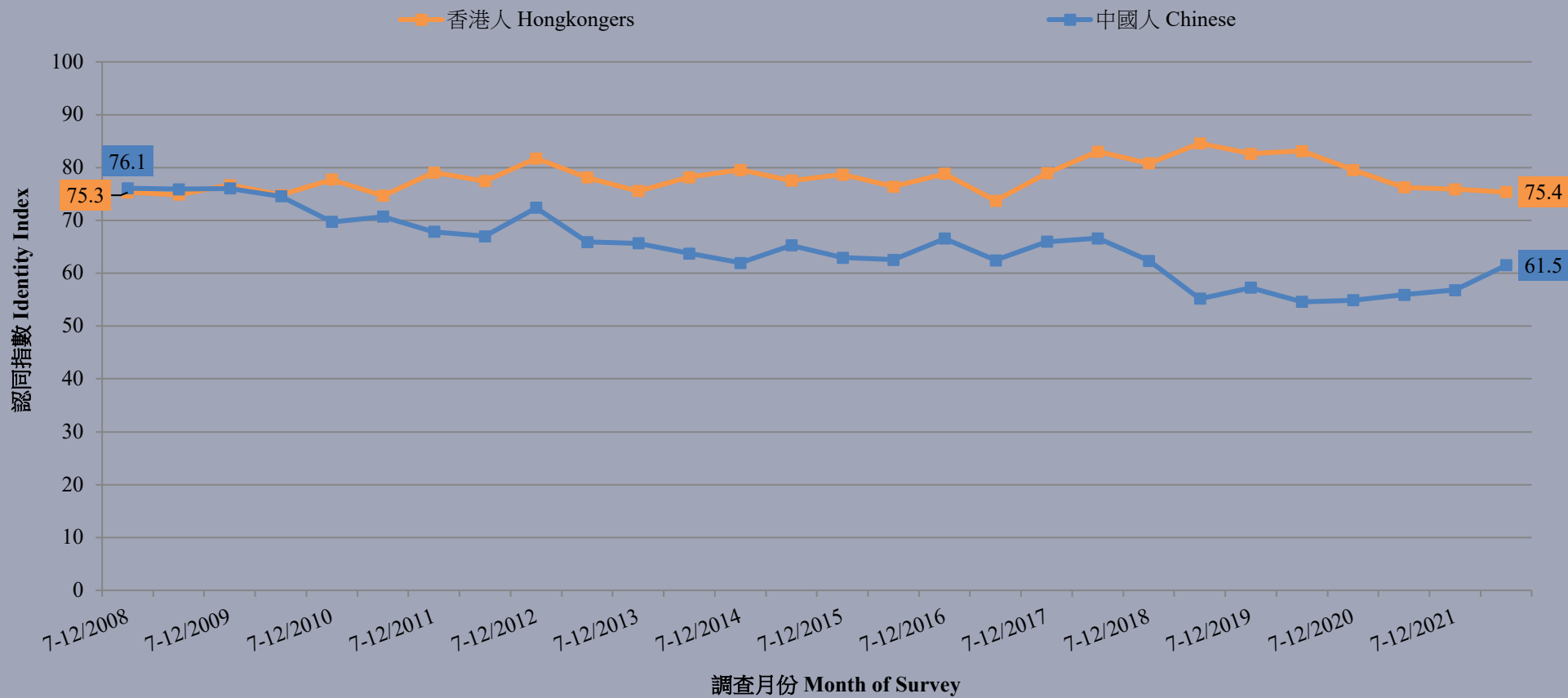
香港市民「身分認同指數」(半年結)
Identity Indices of Hong Kong People (Half-yearly average)
(8/2008 - 6/2022)



調查結果 - 香港市民身分認同

16

「香港人」、「中國人」身分認同指數（半年結）
Identity Indices of “Hongkongers” & “Chinese” (Half-yearly average)
(8/2008 – 12/2021)



調查項目

18

- 香港市民身分認同 [整體樣本結果]
 - 獨立評分
 - ✦ 身分認同感 (1997-2022)
 - ✦ 身分重要性 (2008-2022)
 - 認同指數 (2008-2022)
 - 「香港人」和「中國人」身分對立比較 (1997-2022)
- 按年齡組別之深入分析

調查結果 - 香港市民身分認同

19

● 「香港人」和「中國人」身分對立比較

	29/11-3/12/2021	31/5-5/6/2022	最新變化	紀錄
自稱為「香港人」	39%	39%	--	2021年6月以來新高
自稱為「中國人」	18%	18%	--	2021年6月以來新低
自稱為「香港的中國人」	11%	11%	--	2021年6月以來新高
自稱為「中國的香港人」	31%	31%	--	2012年6月以來新低
自認為廣義「香港人」 [#]	70%	70%	--	2021年6月以來新高
自認為廣義「中國人」 [#]	28%	29%	--	2020年12月以來新高
自稱「香港人」和「中國人」之混合身分 [@]	42%	42%	--	2018年12月以來新高

○ 無論是狹義或廣義地自稱為「香港人」的比率，都比同樣定義的「中國人」比率為高。

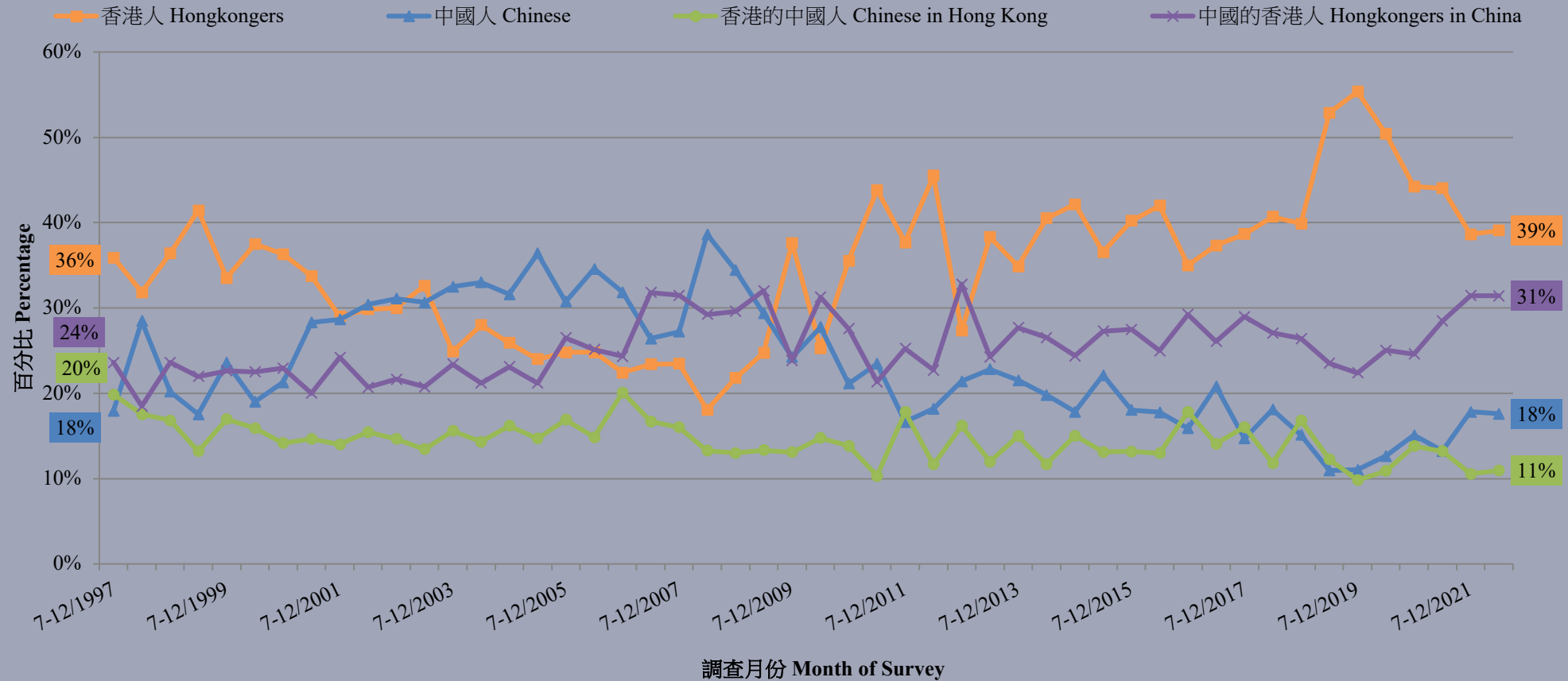
[#] 廣義「香港人」，即回答「香港人」或「中國的香港人」；廣義「中國人」，即回答「中國人」或「香港的中國人」

[@] 「香港人」和「中國人」之混合身分，即回答「香港的中國人」或「中國的香港人」

調查結果 - 香港市民身分認同

20

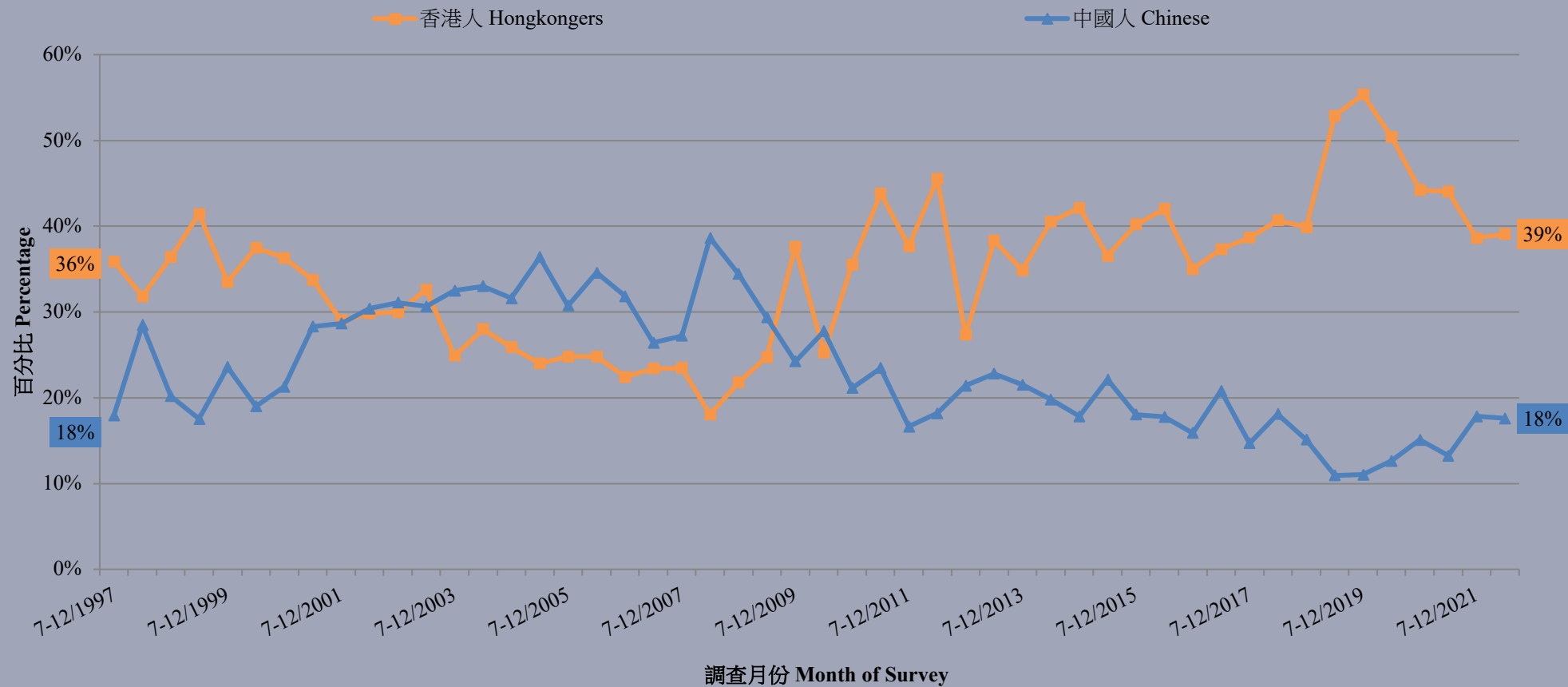
身分類別認同 (半年結)
Ethnic Identity (Half-yearly average)
(8/1997 - 6/2022)



調查結果 - 香港市民身分認同

21

身分類別認同 (半年結)
Ethnic Identity (Half-yearly average)
(8/1997 - 6/2022)



調查項目

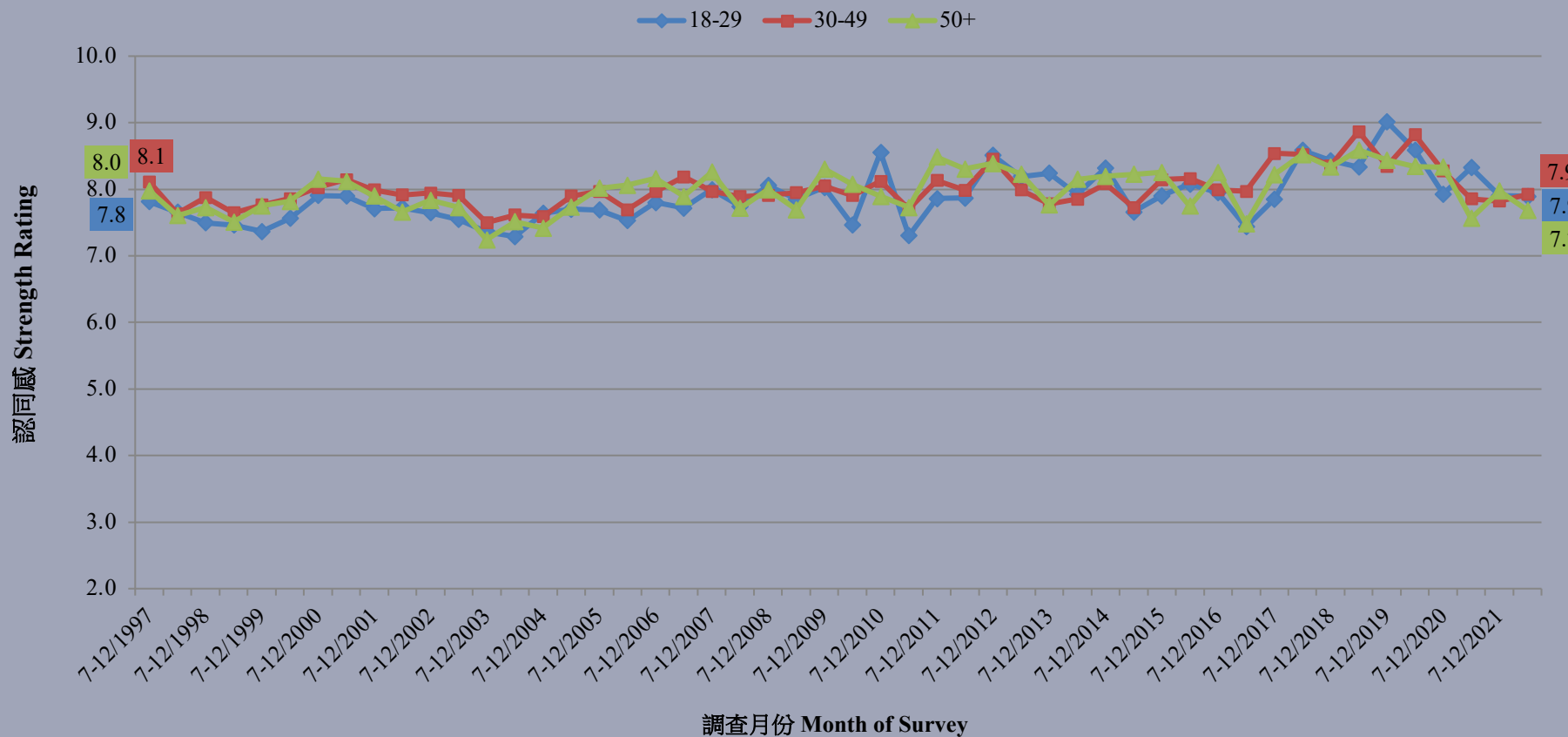
25

- 香港市民身分認同 [整體樣本結果]
 - 獨立評分
 - ✦ 身分認同感 (1997-2022)
 - ✦ 身分重要性 (2008-2022)
 - 認同指數 (2008-2022)
 - 「香港人」和「中國人」身分對立比較 (1997-2022)
- 按年齡組別之深入分析

調查結果 - 香港市民身分認同

26

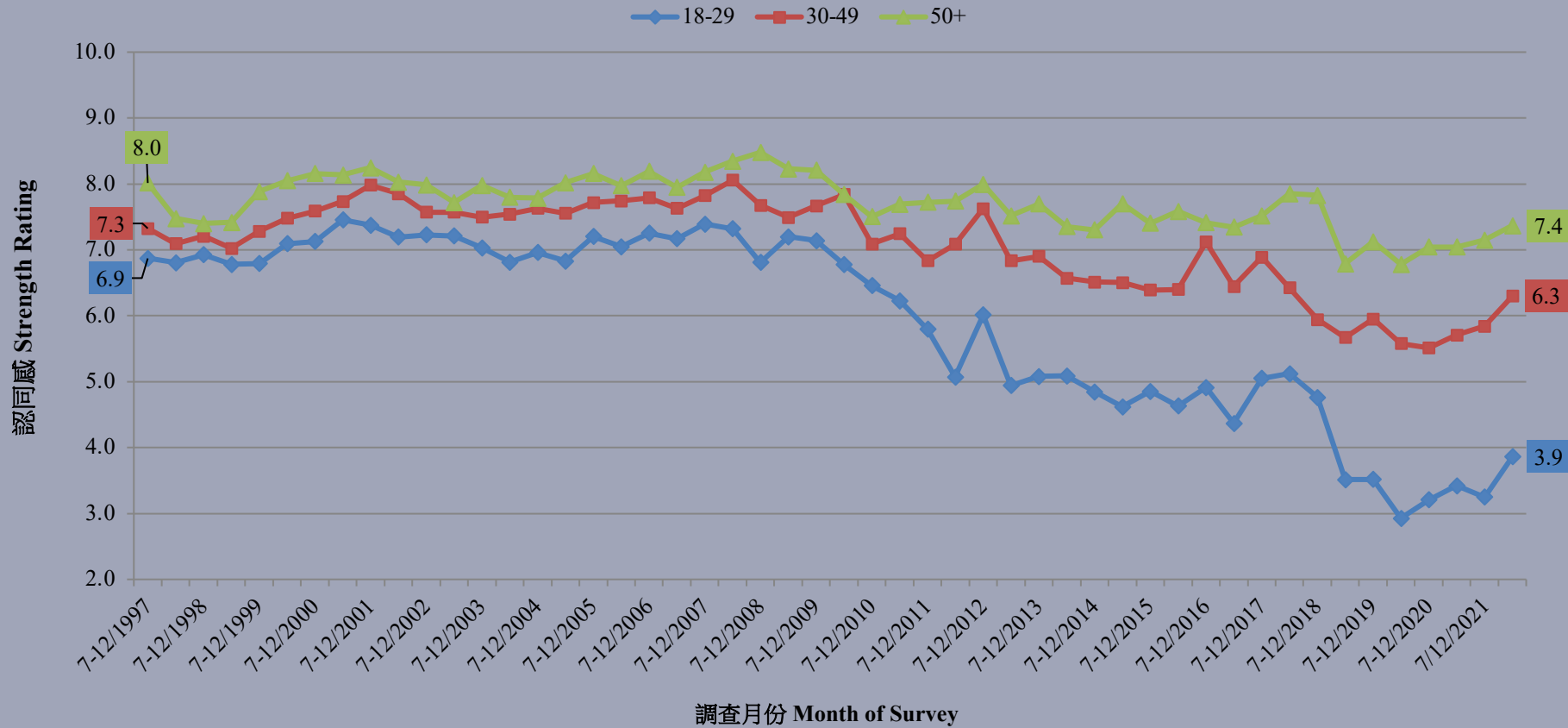
「香港人」身分認同程度評分（半年結及按年齡組別）
Strength of “Hong Kong citizen” identity (Half-yearly average, by age group)
(8/1997 – 6/2022)



調查結果 - 香港市民身分認同

27

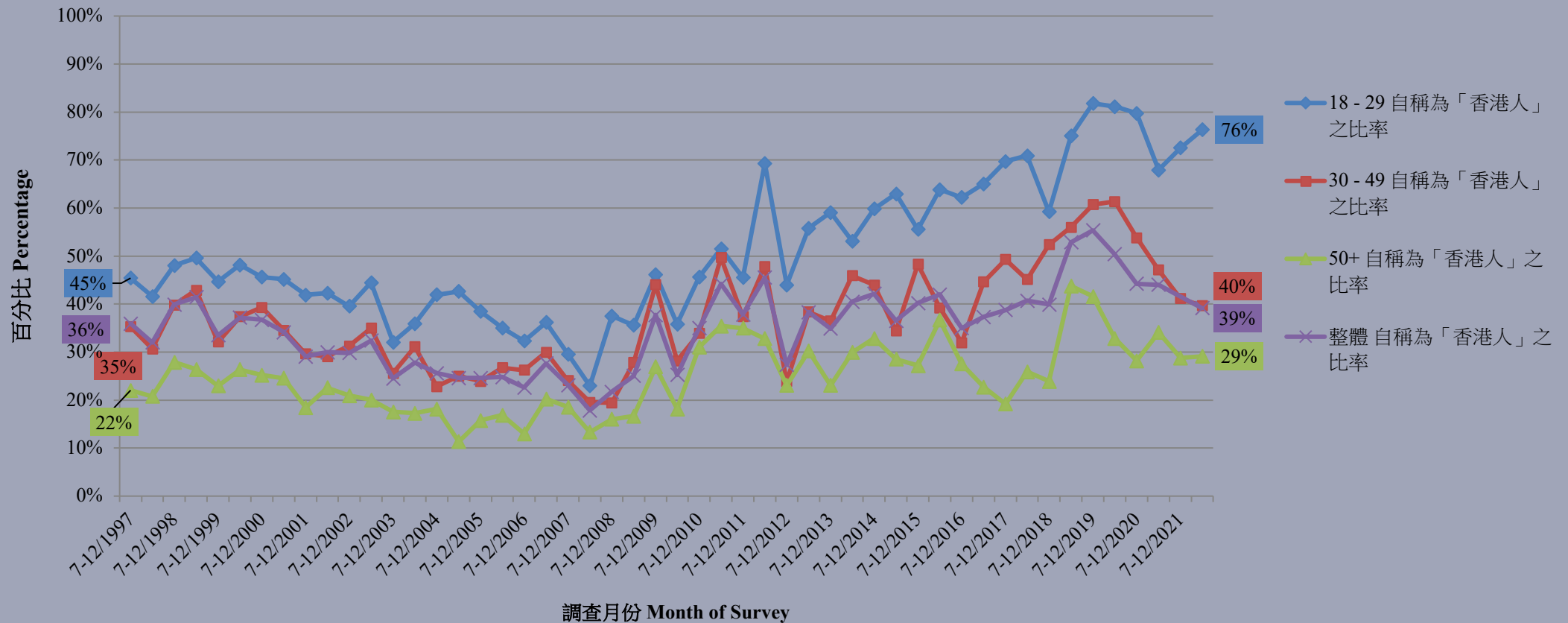
「中國人」身分認同程度評分（半年結及按年齡組別）
Strength of “Chinese” identity (Half-yearly average, by age group)
(8/1997 – 6/2022)



調查結果 - 香港市民身分認同

33

身分類別認同 - 自稱為「香港人」(半年結及按年齡組別)
Ethnic Identity - Identified as "HongKongers" (Half-yearly average, by age group)
(8/1997 - 6/2022)



調查結果 - 香港市民身分認同

34

身分類別認同 - 自稱為「中國人」(半年結及按年齡組別)
Ethnic Identity - Identified as "Chinese" (Half-yearly average, by age group)
(8/1997 - 6/2022)

