

PORI



HONG KONG PUBLIC OPINION RESEARCH INSTITUTE

香 港 民 意 研 究 所

「我們香港人意見群組調查」

結果發佈會

2022年4月29日

樣本資料 - 「我們香港人意見群組調查」

2

	香港民研意見群組成員
調查日期	4月22日下午3時正至 4月27日下午3時正
調查方法	以電郵接觸群組成員，並於網上完成調查
訪問對象	十二歲或以上的香港市民
總成功樣本	5,671
回應比率	6.5%
抽樣誤差	95%置信水平，百分比誤差+/-1%
加權方法	按照1) 政府統計處提供的全港人口年齡及性別分佈、教育程度（最高就讀程度）及經濟活動身分統計數字；2) 常規調查中的政治狀況評價及政治取向分佈，以「反覆多重加權法」作出調整。

調查結果 - 「我們香港人意見群組調查」

3

- **最新調查日期：22-27/4/2022**；次輪調查日期：**6-9/9/2021**；首輪調查日期：**16-21/4/2021**
- **問題：Q1你有多願意或不願意在香港及澳門以外的大灣區定居？**

	「民主派」支持者 (n=4,744)		「非民主派」支持者* (n=640)		合計 (n=5,668)	
好願意	<1% (▼1%)	} 3% (▼3%)	13% (▼7%)	} 37% (▼3%)	9% (▼5%)	} 26% (▼3%)
幾願意	3% (▼2%)		24% (▲4%)		17% (▲2%)	
一半半	9% (▲7%)		26% (▲3%)		20% (▲4%)	
幾不願意	14% (▲4%)	} 87% (▲1%)	5% (▼2%)	} 32% (▼4%)	8% (--)	} 51% (▼2%)
好不願意	74% (▼2%)		27% (▼1%)		43% (▼2%)	
不知道／很難說	<1% (▼5%)		5% (▲4%)		4% (▲1%)	
平均量值†	1.4 (▲0.1)		2.9 % (▼0.1)		2.4 (--)	

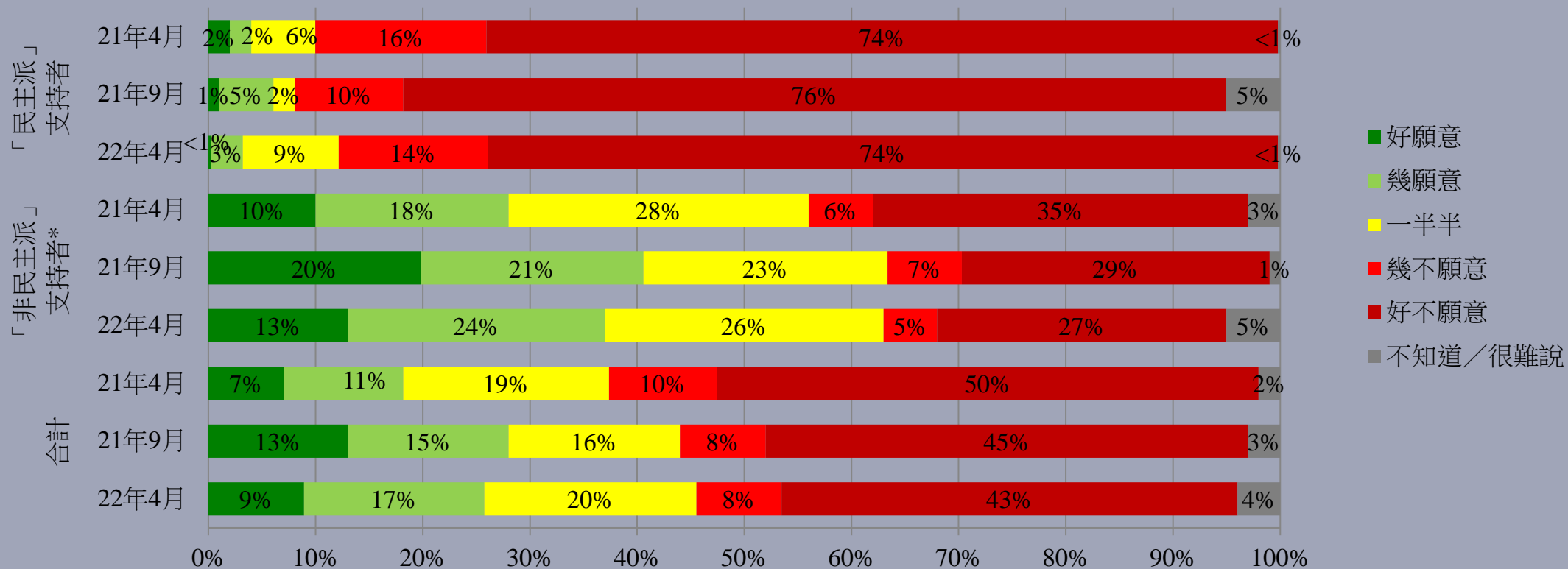
* 包括「建制派支持者／中間派支持者／沒有政治傾向/政治中立/不屬於任何派別」。

† 平均量值是把所有答案按照正面程度，以1分最低5分最高量化成為1、2、3、4、5分，再求取樣本平均數值。

調查結果 - 「我們香港人意見群組調查」

4

- **最新調查日期：22-27/4/2022；次輪調查日期：6-9/9/2021；首輪調查日期：16-21/4/2021**
- **問題：Q1你有多願意或不願意在香港及澳門以外的大灣區定居？**



* 包括「建制派支持者／中間派支持者／沒有政治傾向/政治中立/不屬於任何派別」。

調查結果 - 「我們香港人意見群組調查」

5

- 最新調查日期：22-27/4/2022；次輪調查日期：6-9/9/2021；首輪調查日期：16-21/4/2021
- 問題：Q2 你有多願意或不願意在香港及澳門以外的大灣區工作？

	「民主派」支持者 (n=4,746)		「非民主派」支持者* (n=639)		合計 (n=5,669)	
好願意	<1% (▼1%)	} 4% (▼1%)	11% (▼9%)	} 25% (▼13%)	7% (▼6%)	} 18% (▼9%)
幾願意	3% (--)		14% (▼4%)		10% (▼3%)	
一半半	12% (▲7%)		20% (▲4%)		17% (▲5%)	
幾不願意	11% (▲2%)	} 80% (▲5%)	11% (▲7%)	} 36% (▲6%)	10% (▲5%)	} 50% (▲5%)
好不願意	69% (▲3%)		25% (▼2%)		40% (--)	
不適用 (不屬於勞動人口)	4% (▼4%)		13% (▼1%)		11% (▼2%)	
不知道／很難說	<1% (▼7%)		6% (▲5%)		4% (▲1%)	
平均量值†	1.5 (▲0.1)		2.7 (▼0.3)		2.2 (▼0.2)	

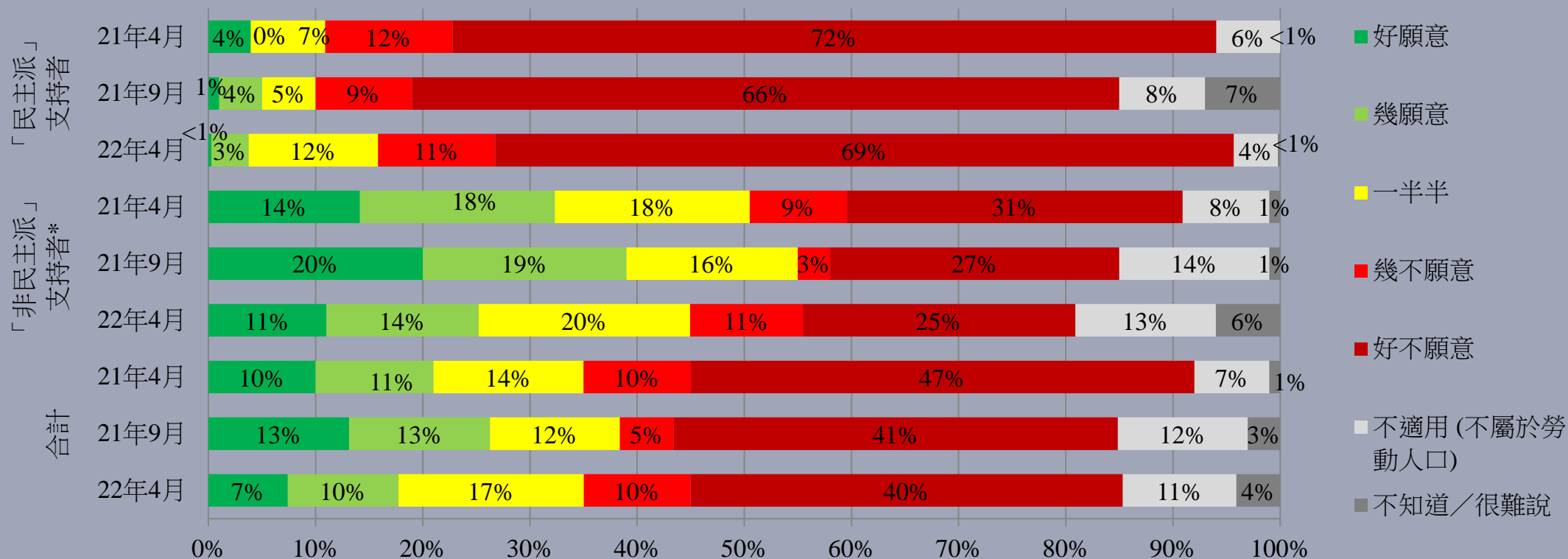
* 包括「建制派支持者／中間派支持者／沒有政治傾向/政治中立/不屬於任何派別」。

† 平均量值是把所有答案按照正面程度，以1分最低5分最高量化成為1、2、3、4、5分，再求取樣本平均數值。

調查結果 - 「我們香港人意見群組調查」

6

- **最新調查日期：22-27/4/2022**；次輪調查日期：**6-9/9/2021**；首輪調查日期：**16-21/4/2021**
- **問題：Q2 你有多願意或不願意在香港及澳門以外的大灣區工作？**



* 包括「建制派支持者/中間派支持者/沒有政治傾向/政治中立/不屬於任何派別」。