



HONG KONG PUBLIC OPINION RESEARCH INSTITUTE
香港民意研究所

Address: 3rd Floor, SPA Centre, 53-55 Lockhart Road, Wanchai, Hong Kong

地址: 香港灣仔駱克道 53-55 號恆澤商業大廈 3 樓

Website 網址: <https://www.pori.hk>

採訪邀請

香港民研調查發布會

誠邀 貴報／刊／台 **下星期三** 派員蒞臨採訪及拍攝由香港民研舉行的民意調查發布會，屆時將會發放社會指標調查數字，再由客席評論員演繹結果。發布會詳情如下：

日期： 2019 年 10 月 2 日 (星期三)

時間： 下午 2 時 30 分

地點： 灣仔駱克道 53-55 號恆澤商業大廈 3 樓[#]

講者： 香港民意研究所主席及行政總裁

香港民意研究所數據科學經理

香港文化研究、政治學獨立學者

香港大學學生

鍾庭耀

戴捷輝

黃偉國

楊文鋒

香港民研歡迎市民或團體贊助上述調查，每題港幣八千元，所有贊助將會全數撥作定期調查的經費。贊助人士可於下星期一下午 2 時 30 分後優先獲得結果，詳情請致電 3917 7700 聯絡李小姐或彭小姐。

2019 年 9 月 27 日

[#] 由於本大廈地下正進行翻新工程，正門出口現已關閉，請按附件中指示經後門進入大廈，不便之處，敬請原諒。

Press Invitation

HKPOP Survey Press Conference

Media representatives are invited to attend HKPOP's survey press conference **next Wednesday**, where HKPOP will release its survey findings on the social indicators, after which honorary commentators will interpret the results. Details of the press conference are as follows:

Date: October 2, 2019 (Wednesday)

Time: 2:30pm

Venue: 3rd Floor, SPA Centre, 53-55 Lockhart Road, Wanchai[#]

Speakers: Robert Chung

Edward Tai

Benson Wong

Yeung Man Fung

President and CEO, Hong Kong Public Opinion Research Institute

Data Science Manager, Hong Kong Public Opinion Research Institute

Independent Scholar in Hong Kong Cultural Studies and Political Science

Student, The University of Hong Kong

HKPOP welcomes citizens or groups to sponsor the above-mentioned survey at \$8,000 per question. All proceeds will be used to fund our regular tracking surveys. All sponsors will receive the results in advance next Monday after 2:30pm. For details, please contact Miss Lee or Miss Pang at 3917 7700.

September 27, 2019

[#] The front entrance at ground floor of SPA Centre has been closed due to maintenance works. Please follow the instructions on the appendix to enter the building via the rear entry. We are sorry for any inconvenience caused.

Address: 3rd Floor, SPA Centre, 53-55 Lockhart Road, Wanchai, Hong Kong

地址: 香港灣仔駱克道 53-55 號恆澤商業大廈 3 樓

Website 網址: <https://www.pori.hk>

通告

Notice

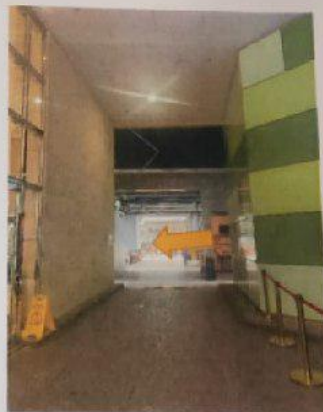
後樓梯出入口路線指示 Rear Entry Route

本大廈將於 9 月 23 日開始大堂翻新工程，現提供後樓梯出入口路線，如各業主有任何疑問，歡迎查詢。

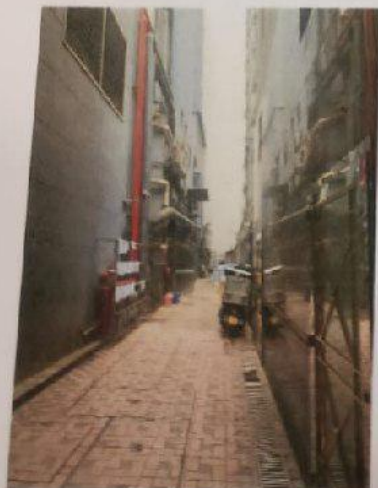
- 由後巷到一樓電梯：先從駱克道華美粵海酒店旁邊停車位行人
→ 再轉左手邊後巷 → 一直行到接近尾 → 後門在左手邊



1) 從華美粵海酒店旁邊停車位行人



2) 行幾步再轉入左手邊後巷



3) 一直行到接近尾



4) 後門在左手邊



SPAL Management Ltd.

恆澤物業管理處

2019.9.19