

POP



HONG KONG PUBLIC OPINION PROGRAM

HONG KONG PUBLIC OPINION RESEARCH INSTITUTE

香港民意研究所 之 香港民意研究計劃

「民主社區互助共融」

社區健康計劃

結果發佈會

2020年12月4日

樣本資料 - 社區健康計劃

2

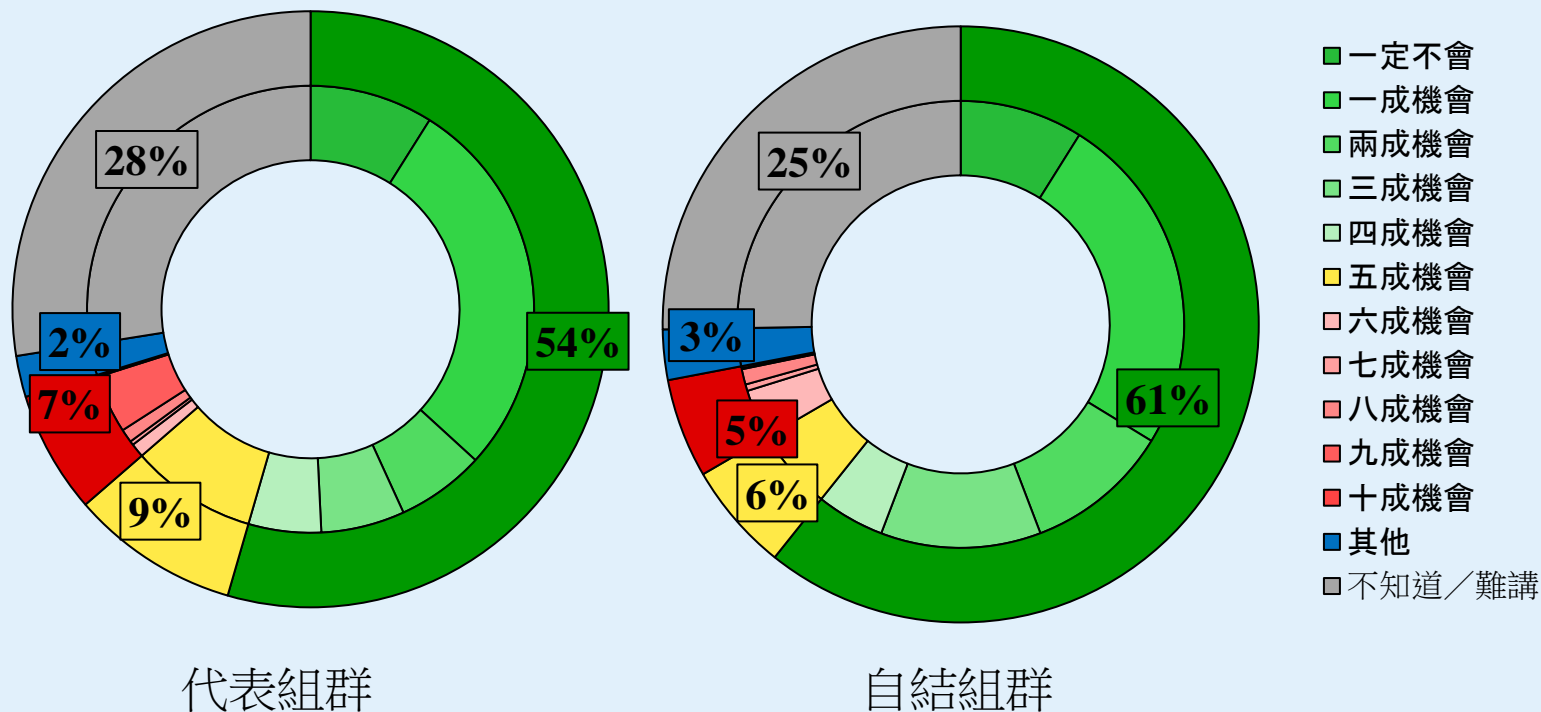
	香港民研意見群組成員	
調查日期	11月30日下午3時正 至 12月3日下午3時正	
調查方法	以電郵接觸群組成員，並於網上完成調查	
訪問對象	十二歲或以上的香港市民	
	代表組群	自結組群
總成功樣本 [#]	391	4,136
回應比率	9.3%	9.2%
抽樣誤差	95%置信水平，百分比誤差+/-5%	95%置信水平，百分比誤差+/-2%
加權方法	按照1) 政府統計處提供的全港人口年齡及性別分佈統計數字、各區議會人口數字；2) 選舉事務處提供的區議會選舉結果；3) 常規調查中的特首評分分佈數字，以「反覆多重加權法」作出調整。	

[#] 為減少受訪疲勞，自11月2日起，調查問卷只按系統抽樣法發送給約一半組群成員進行調查。

調查結果 - 社區健康計劃

3

- 最新調查日期：30/11-3/12/2020
- 問題：你認為自己在未來一個月有多大機會感染新型冠狀病毒肺炎（新冠肺炎），俗稱武漢肺炎？[線性尺度]

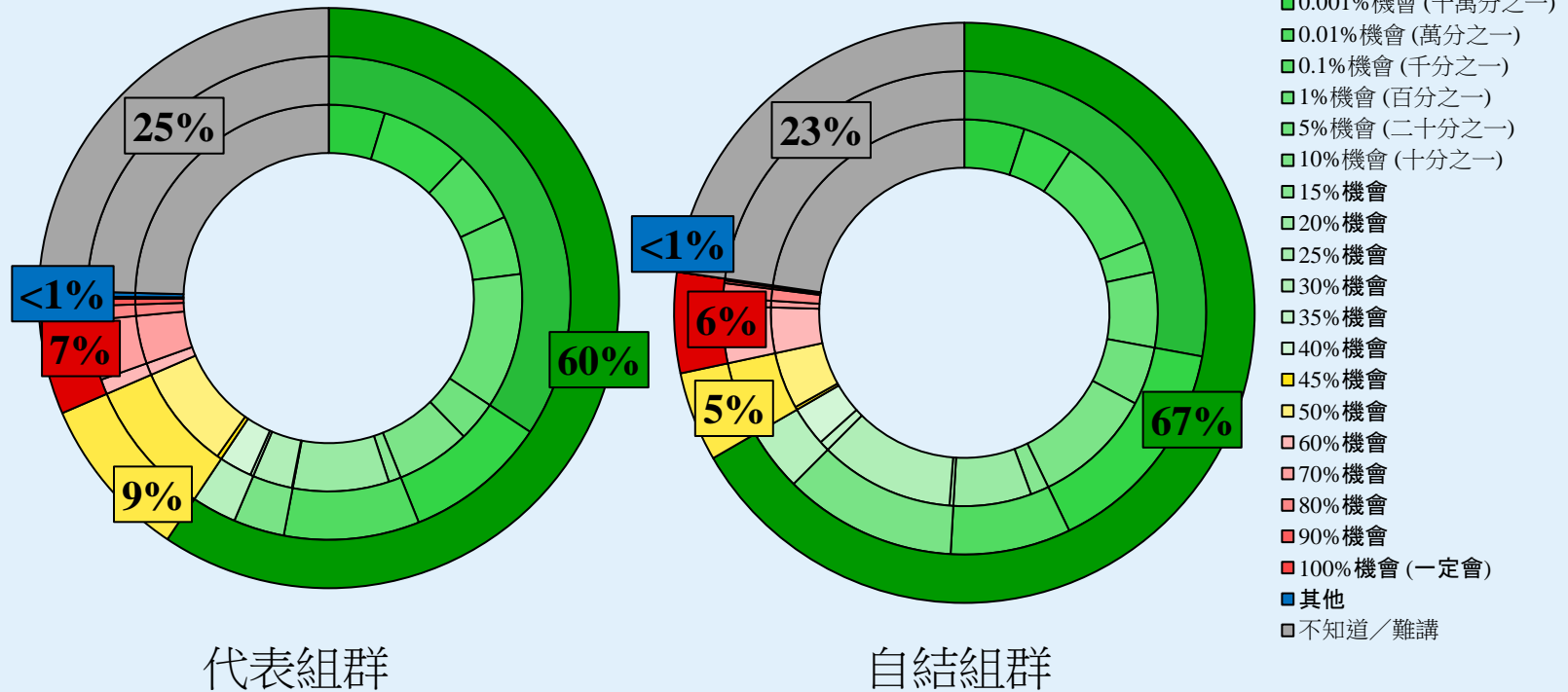


^ 答案選項為 0-10分量尺及「其他/不知道/很難說」選項。2020年10月前以線性尺度提問，之後則改為對數尺度。

調查結果 - 社區健康計劃

4

- 最新調查日期：30/11-3/12/2020
- 問題：你認為自己在未來一個月有多大機會感染新型冠狀病毒肺炎（新冠肺炎），俗稱武漢肺炎？[對數尺度]

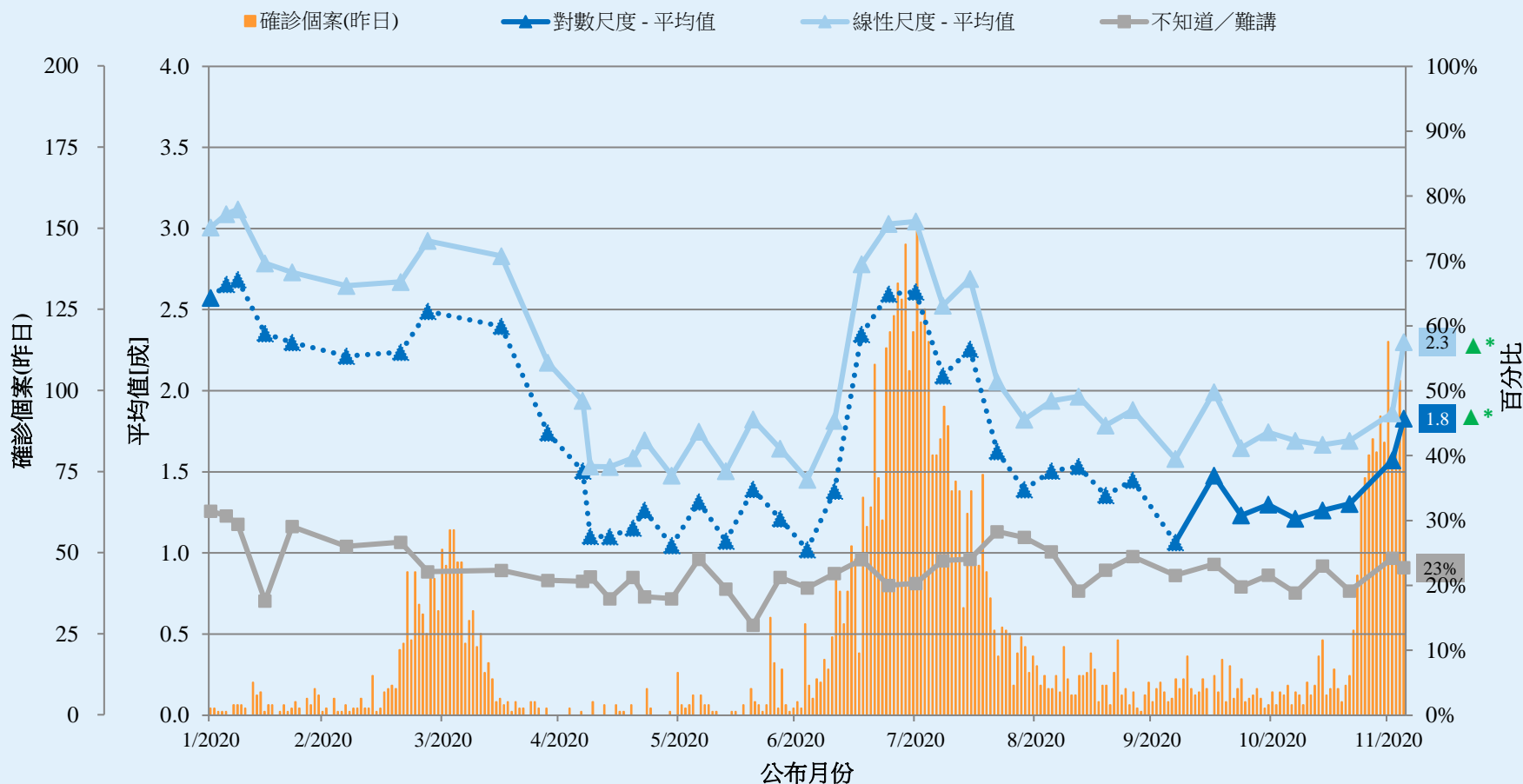


^ 答案選項為 0-10分量尺及「其他/不知道/很難說」選項。2020年10月前以線性尺度提問，之後則改為對數尺度。

調查結果 - 社區健康計劃

6

市民對預計感染 新型冠狀病毒肺炎 的機會率評估 (自結組群)



^ 答案選項為 0-10分量尺及「其他/不知道/很難說」選項。2020年10月前以線性尺度提問，之後則改為對數尺度。

* 顯著變化

調查結果 - 社區健康計劃

7

- **最新調查日期：30/11-3/12/2020**
- **上次調查日期：19-30/11/2020** (代表組群N=278 自結組群N=2,588)
- **上上次調查日期：12-19/11/2020** (代表組群N=444 自結組群N=4,677)

意見題目 [^]		「香港市民代表組群」(N=389)				「香港市民自結組群」(N=4,129)			
		滿意	一半半	不滿	平均量值 [†]	滿意	一半半	不滿	平均量值 [†]
Q2 你有多滿意或不滿香港政府應付新冠肺炎的表現？	最新	18%	21% ▼*	61% ▲*	2.1	22%	9% ▼*	68%	2.0
	上次	16%	34%	50%	2.2	22%	12%	67%	2.0
	上上次	34%	5%	61%	2.4	27%	9%	63%	2.2

[^] 答案選項為「好滿意／幾滿意／一半半／幾不滿／好不滿／不知道/很難說」

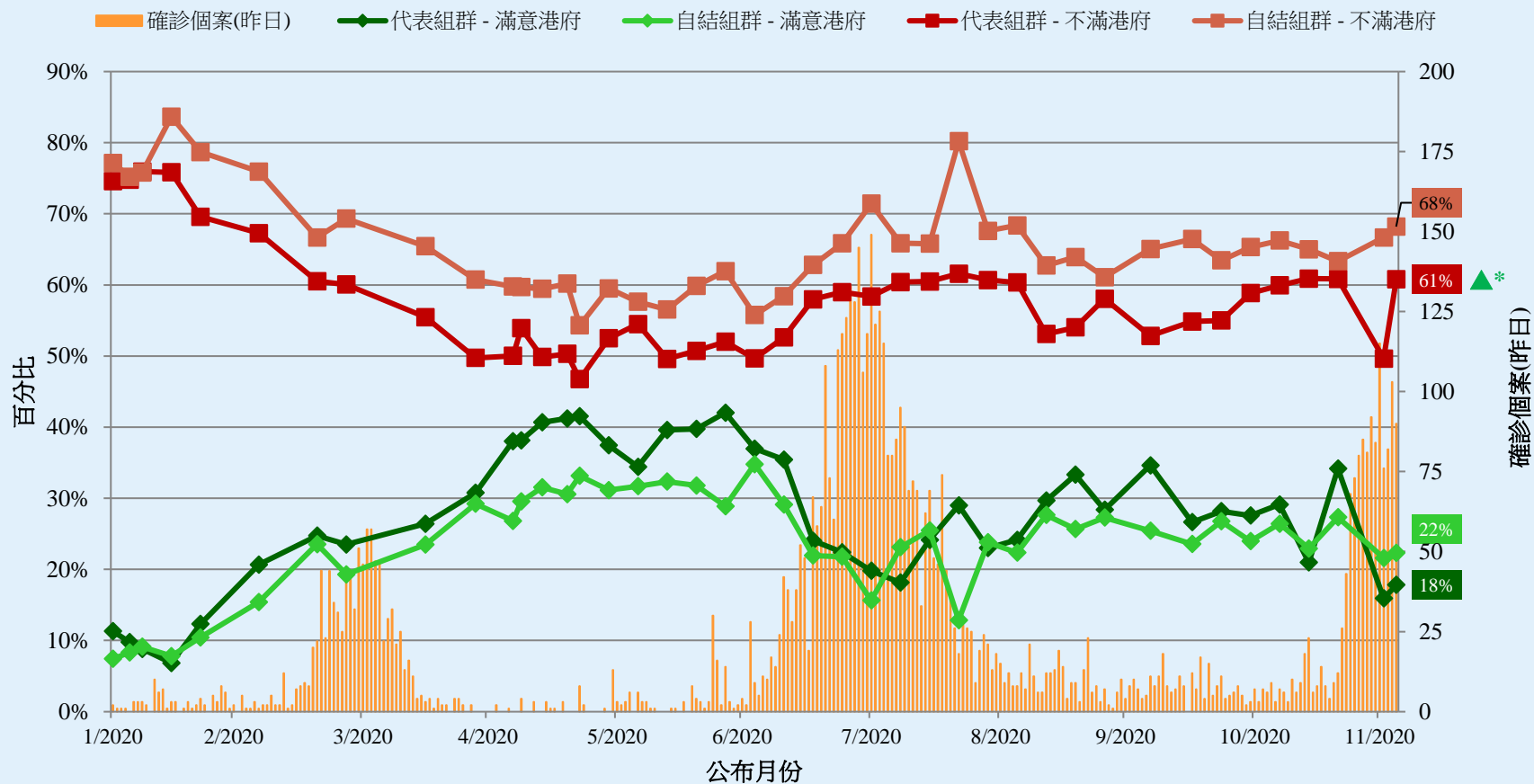
[†] 平均量值是把所有答案按照正面程度，以1分最低5分最高量化成為1、2、3、4、5分，再求取樣本平均數值。

* 顯著變化

調查結果 - 社區健康計劃

8

市民評價香港政府應付新冠肺炎的表現



^ 答案選項為「好滿意／幾滿意／一半半／幾不滿／好不滿／不知道/很難說」

* 顯著變化

POP



HONG KONG PUBLIC OPINION PROGRAM

HONG KONG PUBLIC OPINION RESEARCH INSTITUTE

香港民意研究所 之 香港民意研究計劃

「民主社區互助共融」社區健康計劃

疫後復常指數

結果發佈會

2020年12月4日

樣本資料 - 疫後復常指數

10

	香港民研意見群組成員
調查日期	11月9日下午3時正 至 12月3日下午3時正
調查方法	以電郵接觸群組成員，並於網上完成調查
訪問對象	十二歲或以上的香港市民
總成功樣本 [#]	7,567
回應比率	7.7%
抽樣誤差	95%置信水平，百分比誤差+/-1%
加權方法	按照1) 政府統計處提供的全港人口年齡及性別分佈統計數字、各區議會人口數字；2) 選舉事務處提供的區議會選舉結果；3) 常規調查中的特首評分分佈數字，以「反覆多重加權法」作出調整。

[#] 為減少受訪疲勞，自11月2日起，調查問卷只按系統抽樣法發送給約一半組群成員進行調查。

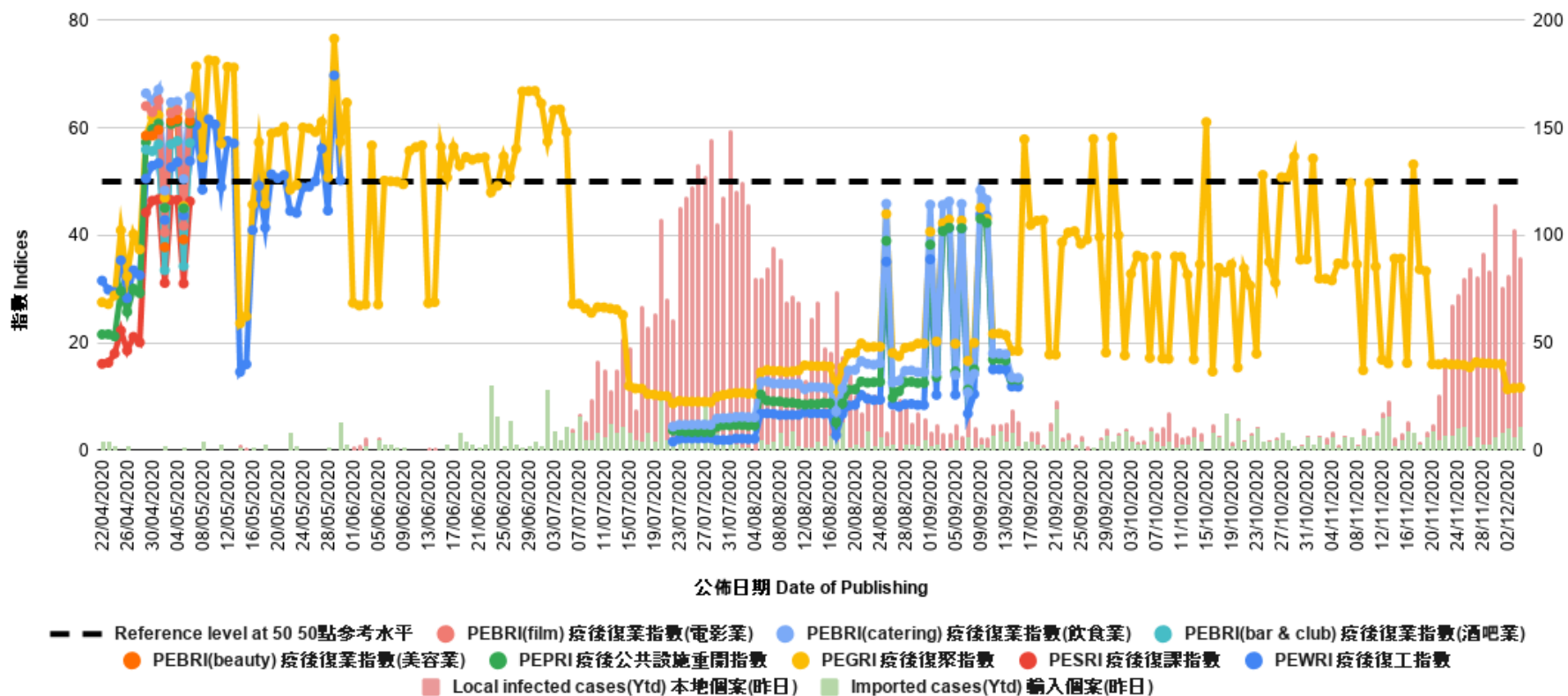
調查結果 - 疫後復常指數

11

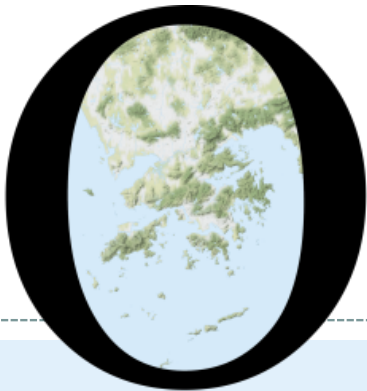
公佈日期	<u>20/11</u>	<u>21/11</u>	<u>22/11</u>	<u>23/11</u>	<u>24/11</u>	<u>25/11</u>	<u>26/11</u>	<u>27/11</u>	<u>28/11</u>	<u>29/11</u>	<u>30/11</u>	<u>1/12</u>	<u>2/12</u>	<u>3/12</u>	<u>4/12</u>
輸入個案(昨日)	9	5	7	7	10	11	2	6	3	3	6	8	10	6	11
本地個案(昨日)	3	21	36	61	63	69	83	75	89	81	109	68	72	97	79
PEGRI 疫後復聚指數	16.1	16.0	16.1	16.0	16.0	15.9	15.5	16.4	16.2	16.2	16.1	16.1	11.4	11.6	11.7

調查結果 - 疫後復常指數

12



POP



HONG KONG PUBLIC OPINION PROGRAM

HONG KONG PUBLIC OPINION RESEARCH INSTITUTE

香港民意研究所 之 香港民意研究計劃

「我們香港人意見群組調查」

結果發佈會

2020年12月4日

樣本資料 - 「我們香港人意見群組調查」

15

	香港民研意見群組成員
調查日期	11月30日下午3時正至 12月3日下午3時正
調查方法	以電郵接觸群組成員，並於網上完成調查
訪問對象	十二歲或以上的香港市民
總成功樣本 [#]	4,482
回應比率	9.2%
抽樣誤差	95%置信水平，百分比誤差+/-1%
加權方法	按照1) 政府統計處提供的全港人口年齡及性別分佈、教育程度（最高就讀程度）、經濟活動身分統計數字及各區議會人口數字；2) 選舉事務處提供的區議會選舉結果；3) 常規調查中的特首評分分佈數字，以「反覆多重加權法」作出調整。

[#] 為減少受訪疲勞，自11月2日起，調查問卷只按系統抽樣法發送給約一半組群成員進行調查。

調查結果 - 「我們香港人意見群組調查」

16

- 最新調查日期：30/11-3/12/2020
- 問題：有意見認為香港的司法機構應符合「愛國者治港」原則。你有多支持或反對這種說法？

	「民主派」支持者 (n=3,835)	「非民主派」支持者* (n=386)	合計^ (n=4,221)
好支持	1%	31%	20%
幾支持	<1%	17%	11%
一半半	8%	9%	9%
幾反對	8%	13%	11%
好反對	75%	25%	44%
不知道／很難說	8%	4%	6%
平均量值†	1.3	3.2	2.5

* 包括「建制派支持者／中間派支持者／沒有政治傾向/政治中立/不屬於任何派別」

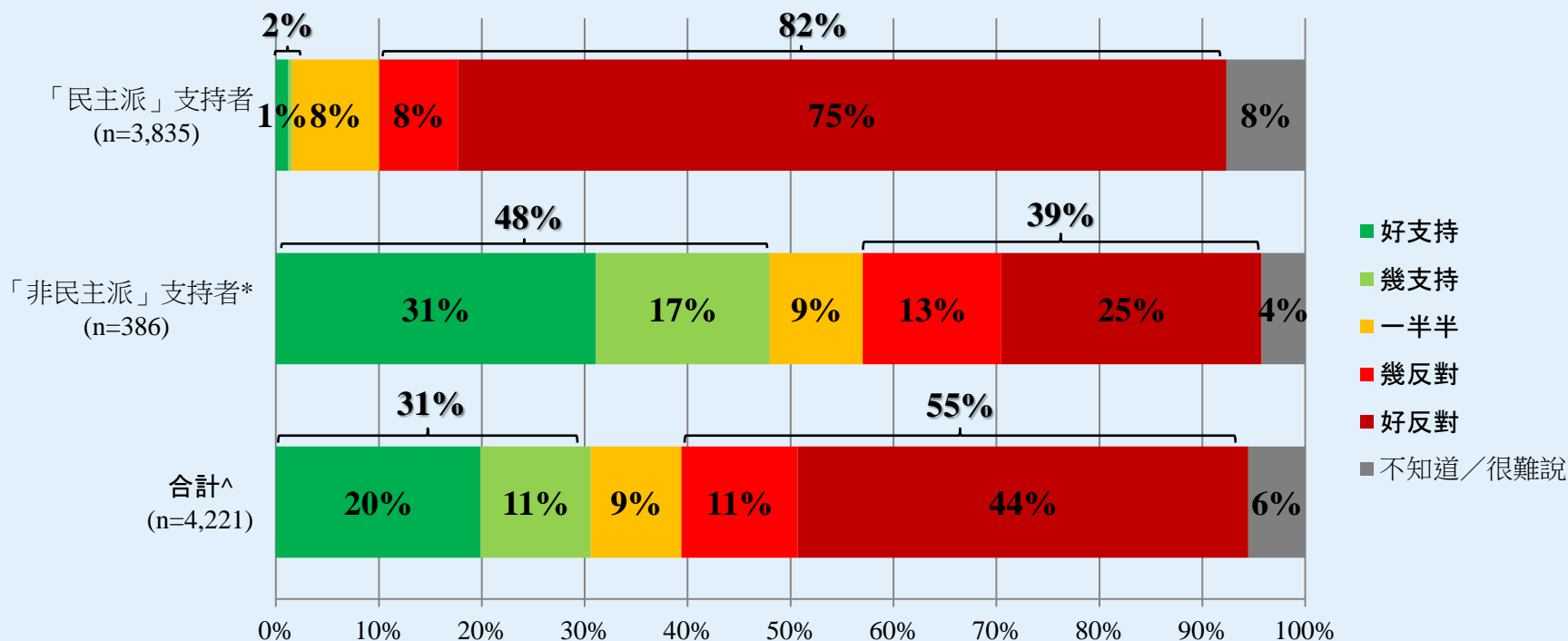
^ 合計數字由組群加權數字按常規調查中市民政治取向依「民主派」及「非民主派」比例調整得出。

† 平均量值是把所有答案按照正面程度，以1分最低5分最高量化成為1、2、3、4、5分，再求取樣本平均數值。

調查結果 - 「我們香港人意見群組調查」

17

- 最新調查日期：30/11-3/12/2020
- 問題：有意見認為香港的司法機構應符合「愛國者治港」原則。你有多支持或反對這種說法？



* 包括「建制派支持者/中間派支持者/沒有政治傾向/政治中立/不屬於任何派別」

^ 合計數字由組群加權數字按常規調查中市民政治取向依「民主派」及「非民主派」比例調整得出。