

# POP



---

HONG KONG PUBLIC OPINION PROGRAM

HONG KONG PUBLIC OPINION RESEARCH INSTITUTE

香港民意研究所 之 香港民意研究計劃

---

「民主社區互助共融」

社區健康計劃

結果發佈會

2020年10月16日

# 樣本資料 - 社區健康計劃

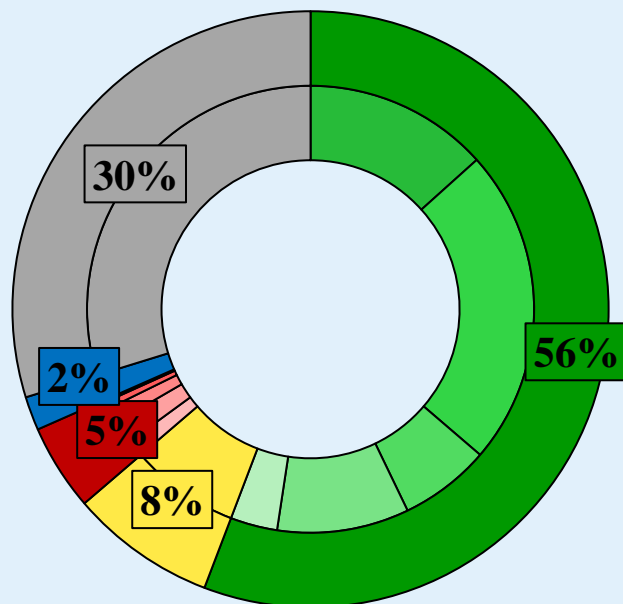
2

|       | 香港民研意見群組成員   |                    |
|-------|--|--------------------|
| 調查日期  | 10月5日下午3時正 至 10月15日下午3時正   |                    |
| 調查方法  | 以電郵接觸群組成員，並於網上完成調查   |                    |
| 訪問對象  | 十二歲或以上的香港市民  |                    |
|       | 代表組群   | 自結組群               |
| 總成功樣本 | 977  | 11,384             |
| 回應比率  | 10.6%  | 11.8%              |
| 抽樣誤差  | 95%置信水平，百分比誤差+/-3%   | 95%置信水平，百分比誤差+/-1% |
| 加權方法  | 按照1) 政府統計處提供的全港人口年齡及性別分佈統計數字、各區議會人口數字；2) 選舉事務處提供的區議會選舉結果；3) 常規調查中的特首評分分佈數字，以「反覆多重加權法」作出調整。 |                    |

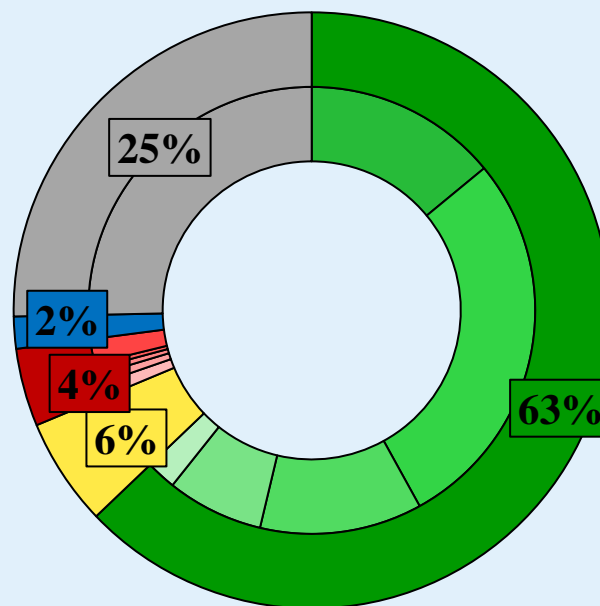
# 調查結果 - 社區健康計劃

3

- 最新調查日期：5-15/10/2020
- 問題：你認為自己在未來一個月有多大機會感染新型冠狀病毒肺炎（新冠肺炎），俗稱武漢肺炎？



代表組群



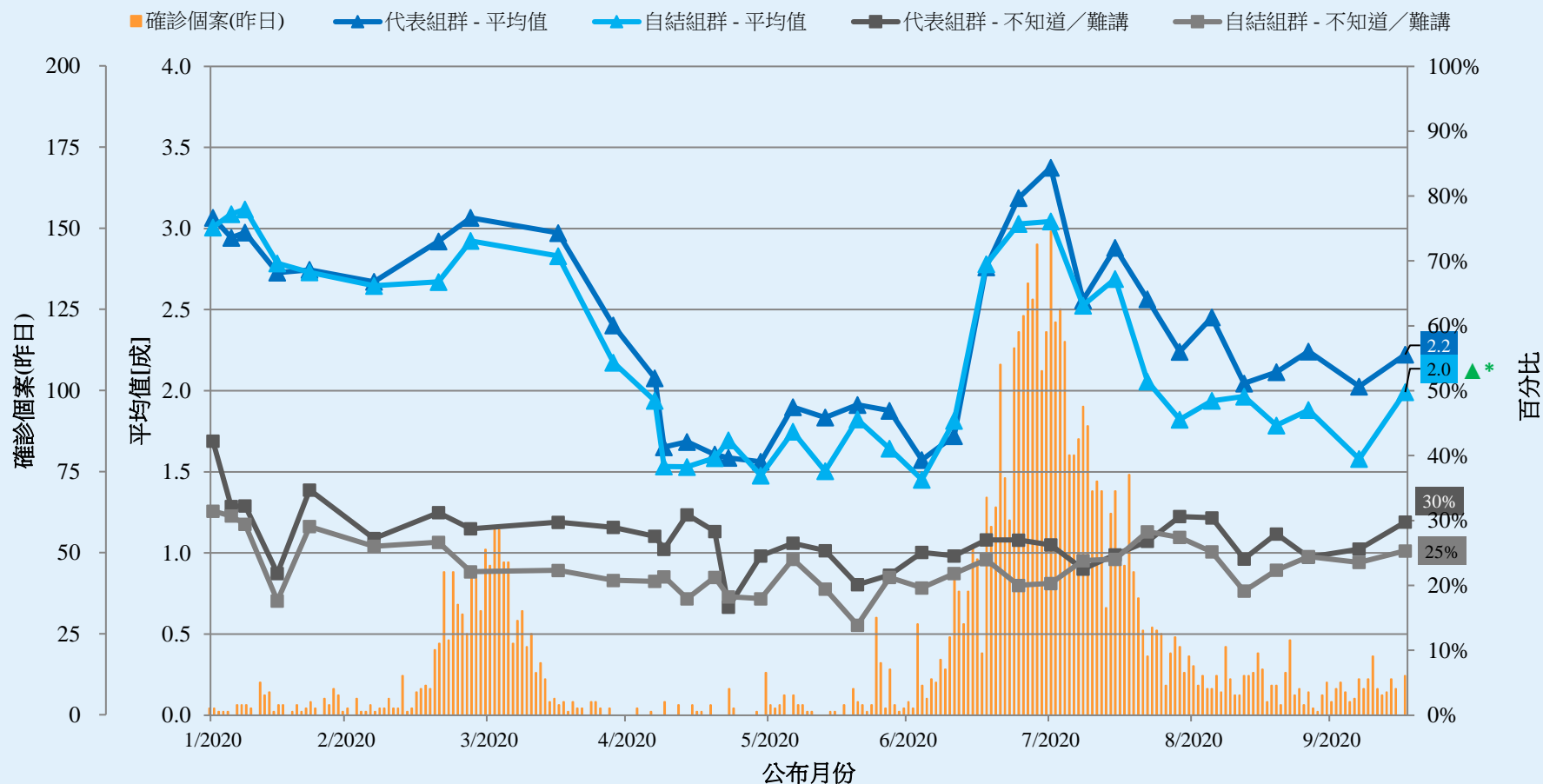
自結組群

- 一定不會
- 一成機會
- 兩成機會
- 三成機會
- 四成機會
- 五成機會
- 六成機會
- 七成機會
- 八成機會
- 九成機會
- 十成機會
- 其他
- 不知道/難講

# 調查結果 - 社區健康計劃

4

## 市民對預計感染 新型冠狀病毒肺炎 的機會率評估



^ 答案選項為 0-10分量尺及「其他/不知道/很難說」選項。

\* 顯著變化

# 調查結果 - 社區健康計劃

5

- **最新調查日期：5-15/10/2020**
- **上次調查日期：24/9-5/10/2020** (代表組群N=832 自結組群N=10,925)
- **上上次調查日期：17-24/9/2020** (代表組群N=945 自結組群N=12,226)

| 意見題目 <sup>^</sup>         |     | 「香港市民代表組群」(N=975) |        |            |                   | 「香港市民自結組群」(N=11,367) |     |               |                   |
|---------------------------|-----|-------------------|--------|------------|-------------------|----------------------|-----|---------------|-------------------|
|                           |     | 滿意                | 一半半    | 不滿         | 平均量值 <sup>†</sup> | 滿意                   | 一半半 | 不滿            | 平均量值 <sup>†</sup> |
| Q2 你有多滿意或不滿香港政府應付新冠肺炎的表現？ | 最新  | 27% ▼*            | 18% ▲* | <b>55%</b> | 2.3               | 24% ▼*               | 9%  | <b>66% ▲*</b> | 2.1               |
|                           | 上次  | 35%               | 13%    | <b>53%</b> | 2.5               | 25%                  | 9%  | <b>65%</b>    | 2.1               |
|                           | 上上次 | 28%               | 14%    | <b>58%</b> | 2.3               | 27%                  | 10% | <b>61%</b>    | 2.2               |

<sup>^</sup> 答案選項為「好滿意／幾滿意／一半半／幾不滿／好不滿／不知道/很難說」

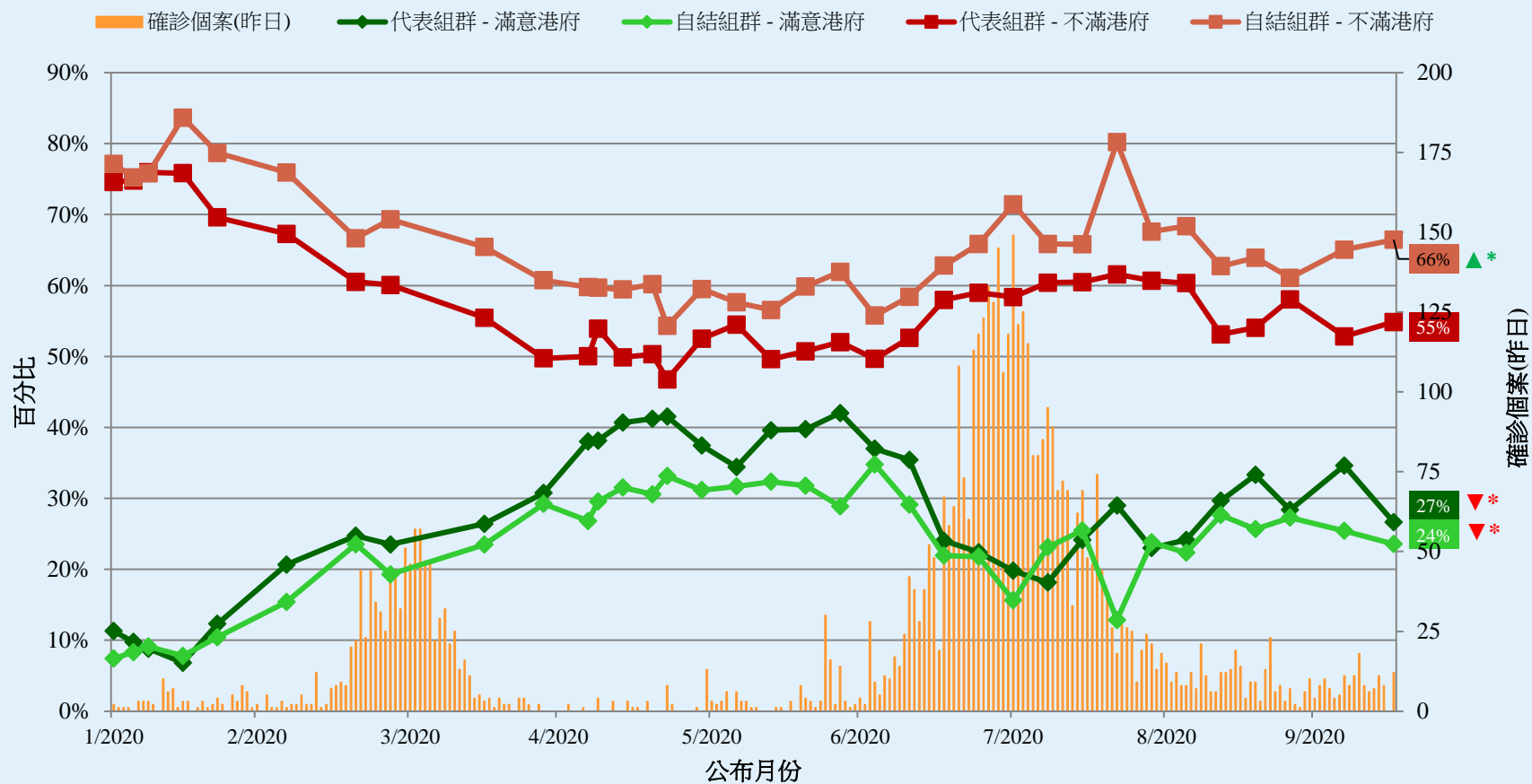
<sup>†</sup> 平均量值是把所有答案按照正面程度，以1分最低5分最高量化成為1、2、3、4、5分，再求取樣本平均數值。

\* 顯著變化

# 調查結果 - 社區健康計劃

6

## 市民評價香港政府應付新冠肺炎的表現



^ 答案選項為「好滿意／幾滿意／一半半／幾不滿／好不滿／不知道/很難說」

\* 顯著變化

# POP



---

HONG KONG PUBLIC OPINION PROGRAM

HONG KONG PUBLIC OPINION RESEARCH INSTITUTE

香港民意研究所 之 香港民意研究計劃

---

「民主社區互助共融」社區健康計劃

疫後復常指數

結果發佈會

2020年10月16日

# 樣本資料 - 疫後復常指數

8

|       | 香港民研意見群組成員   |
|-------|--|
| 調查日期  | 10月3日下午3時正 至 10月15日下午3時正   |
| 調查方法  | 以電郵接觸群組成員，並於網上完成調查   |
| 訪問對象  | 十二歲或以上的香港市民  |
| 總成功樣本 | 12,212   |
| 回應比率  | 11.6%  |
| 抽樣誤差  | 95%置信水平，百分比誤差+/-1%   |
| 加權方法  | 按照1) 政府統計處提供的全港人口年齡及性別分佈統計數字、各區議會人口數字；2) 選舉事務處提供的區議會選舉結果；3) 常規調查中的特首評分分佈數字，以「反覆多重加權法」作出調整。 |



# 調查結果 - 疫後復常指數

9

| 公佈日期         | <u>2/10</u> | <u>3/10</u> | <u>4/10</u> | <u>5/10</u> | <u>6/10</u> | <u>7/10</u> | <u>8/10</u> | <u>9/10</u> | <u>10/10</u> | <u>11/10</u> | <u>12/10</u> | <u>13/10</u> | <u>14/10</u> | <u>15/10</u> | <u>16/10</u> |
|--------------|-------------|-------------|-------------|-------------|-------------|-------------|-------------|-------------|--------------|--------------|--------------|--------------|--------------|--------------|--------------|
| 輸入個案(昨日)     | 9           | 4           | 3           | 3           | 9           | 4           | 2           | 4           | 1            | 3            | 3            | 6            | 4            | 0            | 8            |
| 本地個案(昨日)     | 1           | 3           | 1           | 2           | 2           | 4           | 9           | 14          | 7            | 3            | 4            | 5            | 4            | 0            | 4            |
| PEGRI 疫後復聚指數 | 17.7        | 32.9        | 36.2        | 35.9        | 17.2        | 36.1        | 17.1        | 17          | 36.1         | 36           | 32.7         | 17           | 34.6         | 61.1         | 14.7         |

# 調查結果 - 疫後復常指數

10

