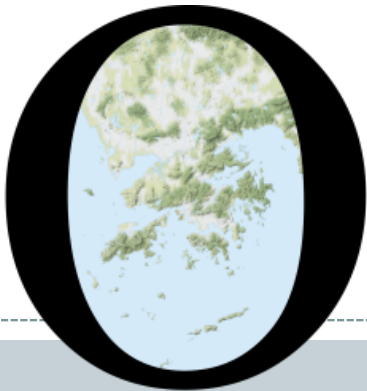


# POP



---

HONG KONG PUBLIC OPINION PROGRAM

HONG KONG PUBLIC OPINION RESEARCH INSTITUTE

香港民意研究所 之 香港民意研究計劃

---

民意調查負分量尺實驗

結果發佈會

2020年8月25日

# 樣本資料

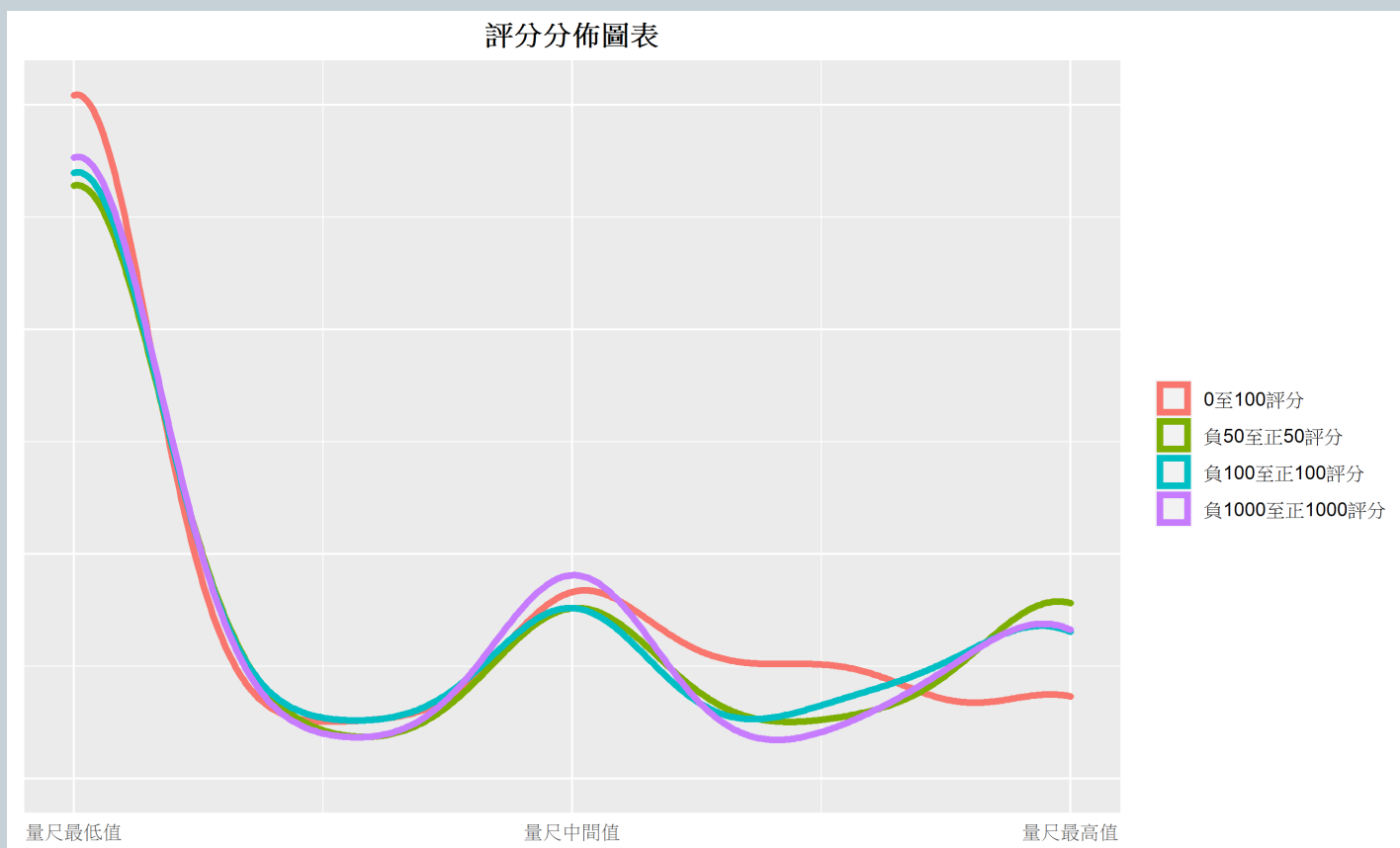
2

	全港市民電話調查	意見群組網上調查
調查日期	8月17日 至 8月20日	8月17日下午3時正 至 8月21日下午3時正
調查方法	由真實訪問員進行隨機抽樣電話訪問	以電郵接觸群組成員，並於網上完成調查
訪問對象	十八歲或以上操粵語的香港居民	十二歲或以上的香港市民
總成功樣本	1,020	28,646
回應比率	60.9%	32.8%
抽樣誤差	95%置信水平，百分比誤差 $\pm$ 3%	95%置信水平，百分比誤差 $\pm$ 1%
加權方法	按照政府統計處提供的統計數字以「反覆多重加權法」作出調整。全港人口年齡及性別分佈統計數字來自《二零一九年年中人口數字》，而教育程度（最高就讀程度）及經濟活動身分統計數字則來自《香港的女性及男性 - 主要統計數字》（2019年版）。	按照1) 政府統計處提供的全港人口年齡及性別分佈、教育程度（最高就讀程度）、經濟活動身分統計數字及各區議會人口數字；2) 選舉事務處提供的區議會選舉結果；3) 常規調查中的特首評分分佈數字，以「反覆多重加權法」作出調整。

# 調查結果 - 評分分佈圖表

6

- 請你對特首林鄭月娥的支持程度給予評分，A分代表絕對不支持，C分代表絕對支持，B分代表一半半，你會給特首林鄭月娥多少分？

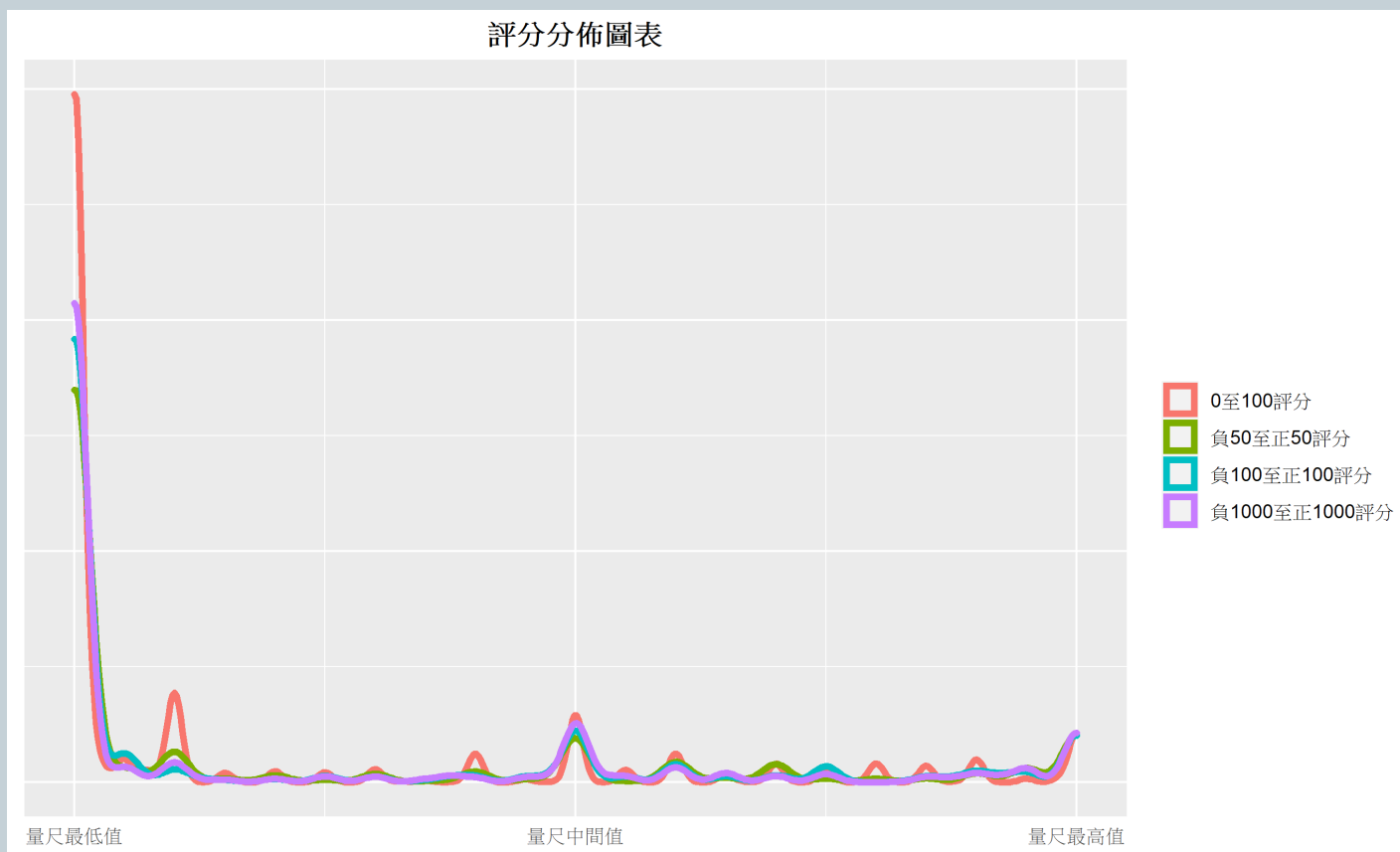


# 調查結果 - 評分分佈圖表

8

- 請你對特首林鄭月娥的支持程度給予評分，A分代表絕對不支持，C分代表絕對支持，B分代表一半半，你會給特首林鄭月娥多少分？

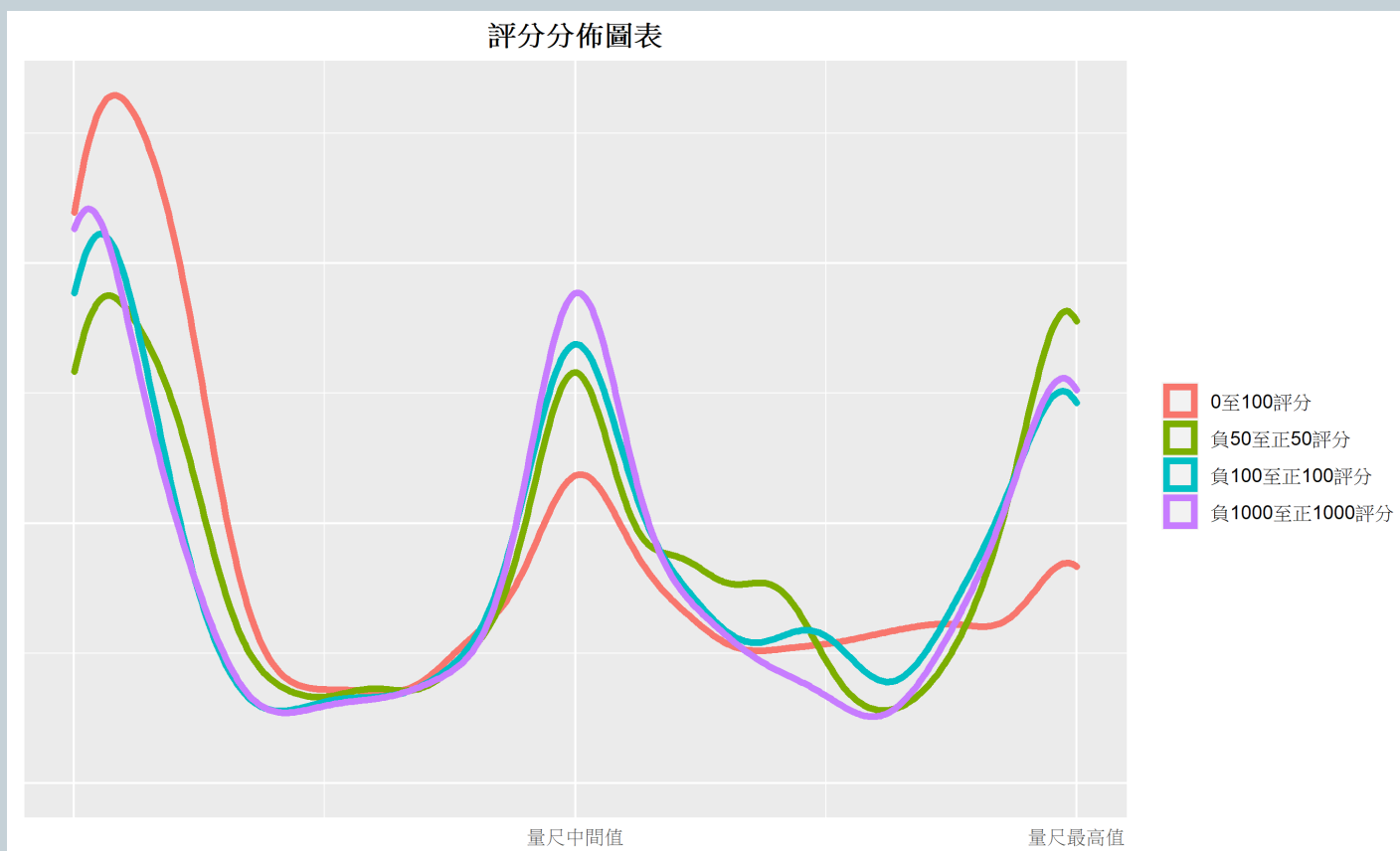
評分分佈圖表



# 調查結果 - 評分分佈圖表

10

- 請你對特首林鄭月娥的支持程度給予評分，A分代表絕對不支持，C分代表絕對支持，B分代表一半半，你會給特首林鄭月娥多少分？



\* 剔除量尺最低值後，更詳細地顯示量尺最低值以外的評分分佈。

# 調查結果 - 評分頻數表

12

- 請你對特首林鄭月娥的支持程度給予評分，A分代表絕對不支持，C分代表絕對支持，B分代表一半半，你會給特首林鄭月娥多少分？

	對照組 A = 0 B = 50 C = 100	實驗組1 A = -50 B = 0 C = 50	實驗組2 A = -100 B = 0 C = 100	實驗組3 A = -1,000 B = 0 C = 1,000
有效樣本數	1,017	1,001	989	988
平均值	<b>26.8</b>	-19.1	-40.6	-420.3
0-100 範圍參照值	26.8	<b>30.9</b>	<b>29.7</b>	<b>29.0</b>

# 調查結果 - 評分分組表

14

- 請你對特首林鄭月娥的支持程度給予評分，A分代表絕對不支持，C分代表絕對支持，B分代表一半半，你會給特首林鄭月娥多少分？

特首評分組別	加權樣本 數目	對照組 A = 0 B = 50 C = 100	實驗組1 A = -50 B = 0 C = 50	實驗組2 A = -100 B = 0 C = 100	實驗組3 A = -1,000 B = 0 C = 1,000
對照組0分組別	543	0.0	-47.6	-95.3	-963.4
對照組1-49分組別	118	21.5	-21.7	-42.4	-445.0
對照組50分組別	123	50.0	10.9	10.7	69.1
對照組51-99分組別	175	72.8	31.1	63.2	627.9
對照組100分組別	58	100.0	46.5	90.1	867.5

# 調查結果 - 評分分組表

15

- 請你對特首林鄭月娥的支持程度給予評分，A分代表絕對不支持，C分代表絕對支持，B分代表一半半，你會給特首林鄭月娥多少分？

特首評分組別	加權樣本 數目	對照組 A = 0 B = 50 C = 100	實驗組1 A = -50 B = 0 C = 50	實驗組2 A = -100 B = 0 C = 100	實驗組3 A = -1,000 B = 0 C = 1,000
對照組0分組別	11,816	0.0	-48.2	-97.3	-978.7
對照組1-5分組別	2,831	1.8	-42.4	-85.5	-870.5
對照組6-10分組別	1,953	9.6	-35.0	-74.1	-766.0
對照組11-20分組別	378	17.6	-12.9	-33.3	-484.3
對照組21-30分組別	423	27.9	-21.3	-41.9	-401.8
對照組31-45分組別	647	39.9	3.7	13.1	124.0
對照組46-60分組別	1,995	53.2	8.3	13.1	126.8
對照組61-80分組別	1,106	73.6	30.9	58.3	568.0
對照組81-100分組別	1,786	94.7	48.0	96.3	927.9